



CANBUS

MOVE

2022.12 ムーブキャンバス【車名コード：84B】（参照ガイド：ムーブキャンバスナビ&オーディオガイド 2022年12月～）○

AUDIO VISUAL & NAVIGATION

カーライフをより安全安心に、さらに楽しく便利に。

ドライブレコーダー

もしもの時も
しっかり録画されるので安心



ETC

有料道路でのスムーズな
運転をサポート



スピーカー

迫力の音響空間を実現し
さらに運転を楽しむ



※写真はナビゲーション取付イメージ。画面はハメコミ合成です。実際の走行状態を示すものではありません。当該車両と仕様、色味等、異なる場合があります。

ダイハツ純正ナビなら、おでかけのあらゆるシーンで、安全安心があります。

純正ナビにできることは、道案内だけではありません。みなさんの毎日に、たくさんの笑顔をお届けできるよう、安全安心なカーライフを全力でサポートします。

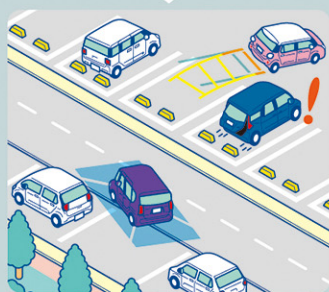
充実のナビ機能で、安全安心。

快適な運転はもちろん
万が一の時も
純正ナビで安全安心！



純正ナビならクルマとの連携で、安全安心。

駐車サポートや
車両情報のお知らせで
いつでも安全安心！



ダイハツとつながれば、安全安心。

充実のサポート体制で
購入後も安心！



純正ナビならではの安全安心機能についてもっと詳しくはコチラ



ミッキー&ミニーデザインに着せ替えて カーライフをもっと楽しく！

V334 ナビ着せ替えキット (ミッキー&ミニー)

(P-21) 添付品コード P0020 | 標準価格 ¥22,000 (消費税抜き ¥20,000 (本体価格))

【対応機種】 N25B N262 ナビとドラレコもセットになった着せ替えセットプラン (ミッキー&ミニー) をご用意しております。詳しくは裏表紙をご覧ください。

着せ替えキットでできること

1 メニュー画面などいろいろなシーンに
ミッキーとミニーが登場



専用メニュー画面

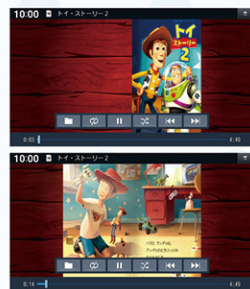


ウェルカムメッセージ (地図画面表示時)

車両停車時や
エンディングなどでも
ミッキーとミニーが登場します。



2 オーディオブック*
再生機能追加



再生動画

*再生時は、ナビ着せ替えキット(ミッキー&ミニー)のSDカード挿入が必要です。

※安全のため、走行中は一部画面が表示されません。

©Disney ©Disney/Pixar



動画でも機能を紹介しています



10
インチ

くっきりときれいな表示で、地図も動画も見やすい大画面・高画質モデル。【ダイハツコネクテ対応】



N258 10インチ スタイリッシュ メモリーナビ (NMZN-Z73DS) 詳しくは P.3

| | |
|----------------------|--|
| 着せ替えセットプラン (ミッキー&ミニ) | 合計価格 ¥335,082 [消費税込み] ~ ¥350,394 [消費税込み] |
| 安心ドラレコプラン | 合計価格 ¥313,082 [消費税込み] ~ ¥328,394 [消費税込み] |
| 標準プラン | 合計価格 ¥269,082 [消費税込み] ~ ¥286,440 [消費税込み] |

本体価格 ¥245,300 [消費税抜き ¥223,000] ※本体のみ (付属品等別売り)



7
インチ

スマホ連携機能を充実させた、スマホ感覚のプレミアムナビ。



N261 ワイド プレミアム メモリーナビ (NMZL-W73D) 詳しくは P.3

| | |
|-----------|--|
| 安心ドラレコプラン | 合計価格 ¥236,016 [消費税込み] ~ ¥251,328 [消費税込み] |
| 標準プラン | 合計価格 ¥186,516 [消費税込み] ~ ¥203,874 [消費税込み] |

本体価格 ¥167,200 [消費税抜き ¥152,000] ※本体のみ (付属品等別売り)



基本機能が充実、キレイな画面で動画も楽しめるスタンダードモデル。【ダイハツコネクテ対応】



N262 ワイド スタンダード メモリーナビ (NMZN-W73D) 詳しくは P.5

| | |
|----------------------|--|
| 着せ替えセットプラン (ミッキー&ミニ) | 合計価格 ¥236,016 [消費税込み] ~ ¥251,328 [消費税込み] |
| 安心ドラレコプラン | 合計価格 ¥214,016 [消費税込み] ~ ¥229,328 [消費税込み] |
| 標準プラン | 合計価格 ¥164,516 [消費税込み] ~ ¥181,874 [消費税込み] |

本体価格 ¥145,200 [消費税抜き ¥132,000] ※本体のみ (付属品等別売り)



必要な機能を集めた、お求めやすいエントリーモデル。



N263 ワイド エントリー メモリーナビ (NMZK-W73D) 詳しくは P.5

| | |
|-----------|--|
| 安心ドラレコプラン | 合計価格 ¥174,812 [消費税込み] ~ ¥190,124 [消費税込み] |
| 標準プラン | 合計価格 ¥123,376 [消費税込み] ~ ¥140,734 [消費税込み] |

本体価格 ¥107,800 [消費税抜き ¥98,000] ※本体のみ (付属品等別売り)



詳しい機能一覧についてはコチラ



ナビとドライブレコーダーがセットになった安心ドラレコプランがお得で安心!

V294
ドライブレコーダー
(運動モデル)



●プラン価格には、アンテナ等のその他構成品と標準取付費を含みます。詳しくは裏表紙価格表をご覧ください。

| | | | | |
|--------------------|--|-------------------------------------|---------------------------------|------------------|
| 安心ドラレコプランA (前後の場合) | N258 10インチ スタイリッシュ メモリーナビ (NMZN-Z73DS) | 合計価格 ¥324,082 のところ [消費税抜き ¥294,620] | プラン価格 ¥313,082 [消費税抜き ¥284,620] | プランで ¥11,000 お得! |
| | N261 ワイド プレミアム メモリーナビ (NMZL-W73D) | 合計価格 ¥241,516 のところ [消費税抜き ¥219,560] | プラン価格 ¥236,016 [消費税抜き ¥214,560] | プランで ¥5,500 お得! |
| | N262 ワイド スタンダード メモリーナビ (NMZN-W73D) | 合計価格 ¥219,516 のところ [消費税抜き ¥199,560] | プラン価格 ¥214,016 [消費税抜き ¥194,560] | プランで ¥5,500 お得! |
| | N263 ワイド エントリー メモリーナビ (NMZK-W73D) | 合計価格 ¥180,312 のところ [消費税抜き ¥163,920] | プラン価格 ¥174,812 [消費税抜き ¥158,920] | プランで ¥5,500 お得! |

さらに > より高画質に後方を録画できる V295 後方録画用HDカメラ > 車内車側面を録画できる V296 室内カメラ > 詳しくは P.7

詳細価格は裏表紙をご覧ください。

10 inch Navi

N258 10インチ スタイリッシュ メモリーナビ (NMZN-Z73DS)

くっきりときれいな表示で、地図も動画も見やすい大画面・高画質モデル。



Hi-Res
AUDIO

ダイハツコネクタ対応

ナビ着せ替えキット対応



スマホの動画も楽しめるHDMI&USBアダプターもプランに含まれております。

*無償地図更新の方法について詳しくはWEBサイトをご覧ください。グレード、装備によって対応機能は異なります。



動画でも機能を
紹介しています



7 inch Navi

N261 ワイド プレミアム メモリーナビ (NMZL-W73D)

スマホ連携機能を充実させた、スマホ感覚のプレミアムナビ。



Hi-Res
AUDIO

alexa | built-in



スマホの動画も楽しめるHDMI&USBアダプターもプランに含まれております。

*無償地図更新の方法について詳しくはWEBサイトをご覧ください。グレード、装備によって対応機能は異なります。



動画でも機能を
紹介しています



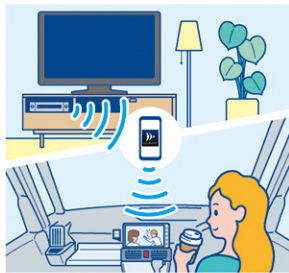
より見やすく使いやすい 10インチ大画面。

7インチナビの2.2倍となる10インチ大画面。光の反射を抑えてくっきりとした表示ができるボンディング液晶を搭載。また、きれいで見やすいHD地図と曲がる場所や目的地が直感的にわかる3D地図を内蔵。スマホのような操作性で使いやすいナビです。



自宅のレコーダーの映像を 車内で楽しめる。

専用アプリ「DiXIM Play for レコーダーリンク」と連携すれば、ご自宅のレコーダーで録画した番組やデジタル放送・BS・CS放送の番組をナビでお楽しみいただけます。



※ご利用には、本機能に対応するレコーダーが必要です。 ※BS放送、CS放送はお客様のご契約が必要です。一部視聴できないチャンネルがあります。対応レコーダー、視聴対応チャンネルについて詳しくはWEBサイトをご覧ください。 ※スマホに専用アプリ「DiXIM Play for レコーダーリンク」のインストールが必要です。 ※スマホのテザリング機能は、通信キャリアや契約プランによって有料となる場合があります。 ※データ通信料はお客様のご負担となります。 ※レコーダーリンクは、ダイヤル接続、iPod接続(iPhone USB接続)時には利用できません。



もっと
詳しくは
WEBを
ご覧ください



高画質HD液晶ディスプレイ。

高解像度のHD液晶の採用により、地図の文字やランドマークを高精度に表示できます。また地デジ放送やDVDの映像も美しく再生します。鮮明でわかりやすい地図表示が可能です。



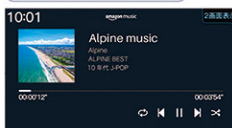
つながる機能で、使いやすさ向上。

オリジナルスマホアプリ「BIG X CONNECT」と連携すれば、簡単に最新の地図に更新することができます。さらに Amazon Alexaにも対応。「アレクサ」と話しかけるだけでルート設定や電話の発信、Amazon Musicの再生などさまざまなことができます。

“アレクサ、東京タワーに行きたい”



“アレクサ、音楽をかけて”



※ご利用にはスマホ等の通信機器と専用アプリ「BIG X CONNECT」のダウンロードが必要です。(別途通信費用が必要な場合があります)



もっと
詳しくは
WEBを
ご覧ください



7 inch Navi

N262 ワイド スタANDARD メモリーナビ (NMZN-W73D)

基本機能が充実、キレイな画面で動画も楽しめるSTANDARDモデル。



Hi-Res
AUDIO

ダイハツコネクT対応

ナビ着せ替えキット対応



スマホの動画も楽しめるHDMI&USBアダプターもプランに含まれております。

*無償地図更新の方法について詳しくはWEBサイトをご覧ください。グレード、装備によって対応機能は異なります。



動画でも機能を
紹介しています



N263 ワイド エントリー メモリーナビ (NMZK-W73D)

必要な機能を集めた、お求めやすいエントリーモデル。



外部機器との接続ができるUSBアダプターもプランに含まれております。

*無償地図更新の方法について詳しくはWEBサイトをご覧ください。グレード、装備によって対応機能は異なります。



動画でも機能を
紹介しています



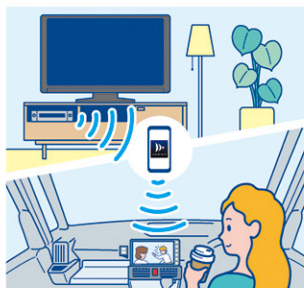
より見やすく、 さらに使いやすく。

きれいで見やすいHD地図と曲がる場所や目的地が直感的にわかる3D地図を搭載しています。スマホを操作するような使いやすいメニュー画面と、大きくて見やすい文字が特長のナビです。



自宅のレコーダーの映像を 高画質で視聴できる。

専用アプリ「DiXIM Play for レコーダーリンク」と連携すれば、レコーダーリンクが可能です。ご自宅のレコーダーで録画した番組やデジタル放送・BS・CS放送の番組を、HD画質対応ナビのキレイな映像でお楽しみいただけます。



※ご利用には、本機能に対応するレコーダーが必要です。 ※BS放送、CS放送はお客様のご契約が必要です。一部視聴できないチャンネルがあります。対応レコーダー、視聴対応チャンネルについて詳しくはWEBサイトをご覧ください。 ※スマホに専用アプリ「DiXIM Play for レコーダーリンク」のインストールが必要です。 ※スマホのテザリング機能は、通信キャリアや契約プランによって有料となる場合があります。 ※データ通信料はお客様のご負担となります。 ※レコーダーリンクは、ダイハツコネクテッド、iPad接続(iPhone USB接続)時には利用できません。



もっと
詳しくは
WEBを
ご覧ください



使いやすいインターフェイスデザイン。

画面上のボタンは、よく使う機能に絞り込んで表示することができます。大きくわかりやすい表示に加え、表示する項目や順番をカスタマイズすることも可能です。



もっと
詳しくはWEBを
ご覧ください



Drive Recorder

連動モデル

ナビ画面で簡単に操作可能。監視録画機能があるので、駐車後も安全安心!



追加オプション

フロント

※画像はイメージです。

リヤ(バックカメラ利用画像)有効画素数約30万画素 ※車両距離は約2mの画像です。

※画像はイメージです。

ドライブレコーダー(連動モデル)とセットでさらに安全安心の2アイテムをご用意

1

より高画質で後方を録画し、後続の車両も検知します。

V295 後方録画用HDカメラ (車両接近検知付)

| | | | |
|---------------|--------------|--------------|------|
| 有効画素数 200万 | 監視録画 (後方) | 駐車録画 (後方) | 後方記録 |
|---------------|--------------|--------------|------|

標準価格 ¥30,316

※画像は当該車両とは異なります。

後方注意

後方車両の接近を検知するとナビ画面に注意喚起し、イベント録画!

リヤ(後方録画用HDカメラ画像) ※車両距離は約2mの画像です。 ※画像はイメージです。

2

前後方カメラでは映らない車内と車側面を記録します。

V296 室内カメラ

| | | | |
|---------------|------------------|------------------|----------|
| 有効画素数 200万 | 監視録画 (車内・車側面) | 駐車録画 (車内・車側面) | 車内・車側面記録 |
|---------------|------------------|------------------|----------|

標準価格 ¥20,856

※画像は当該車両とは異なります。

駐車時のもしもの時も車内からしっかり録画!

車内・車側面記録映像

録画映像はナビの画面ですぐに確認できる。オプションを付ければさらに安心。

V294 ドライブレコーダー(連動モデル)(3chタイプ)(前後方記録)

| | | | | | | |
|------|---------------|---------------|---------------|-------|---------|------------------|
| ナビ連動 | 有効画素数 200万 | 監視録画 (前のみ) | 駐車録画 (前のみ) | 前後方記録 | PCビューアー | micro SD 32GB |
|------|---------------|---------------|---------------|-------|---------|------------------|

標準価格 ¥55,000~¥56,936

V294 ドライブレコーダー(連動モデル)(3chタイプ)(前方記録)

| | | | | | |
|------|---------------|---------------|---------------|---------|------------------|
| ナビ連動 | 有効画素数 200万 | 監視録画 (前のみ) | 駐車録画 (前のみ) | PCビューアー | micro SD 32GB |
|------|---------------|---------------|---------------|---------|------------------|

標準価格 ¥52,954~¥54,890

※標準装備、またはメーカーオプションのバックカメラ、またはV295 後方録画用HDカメラを利用することで、前後方録画に対応します。

※セット価格もご用意しております。価格および注意事項の詳細は、P.10をご確認ください

WEB **ドライブレコーダー** についてもっと詳しくはコチラ

スタンドアロンモデル

イベント録画にも対応、キレイな画質でしっかり記録。

V246 ドライブレコーダー

| | | | | | |
|------|---------------|---------------|---------------|---------|------------------|
| ナビ連動 | 有効画素数 300万 | 監視録画 (前のみ) | 駐車録画 (前のみ) | PCビューアー | micro SD 16GB |
|------|---------------|---------------|---------------|---------|------------------|

標準価格 ¥38,060



※価格および注意事項の詳細は、P.10をご確認ください

ETC2.0

リアルタイムに必要な情報を入手し、渋滞回避や安全運転をサポート。

信号情報活用運転支援システム(TSPS)にも対応し、安全でスムーズな走行をナビ画面と音声でサポート。

V320 ETC2.0車載器 (光ビーコン対応モデル)

ナビ
連動

光
ビーコン

標準価格 ¥40,238



入手した情報を、音声でご案内。

V324 ETC2.0車載器 (GPS付発話型)

ナビ
連動

光
ビーコン

標準価格 ¥33,660



渋滞等の情報を素早く入手し、ナビ画面と音声でご案内。

V322 ETC2.0車載器 (スタンダードモデル)

ナビ
連動

光
ビーコン

標準価格 ¥28,336



※価格および注意事項の詳細は、P.10をご確認ください



ETC2.0 について
もっと詳しくはコチラ



ETC

有料道路ご利用時、料金所のスムーズな通過をサポート。

V269 ETC車載器 (スタンダードモデル)

ナビ
連動

光
ビーコン

標準価格 ¥18,810



お求めやすいエントリーモデル。

V303 ETC車載器 (エントリーモデル)

ナビ
連動

光
ビーコン

標準価格 ¥17,820



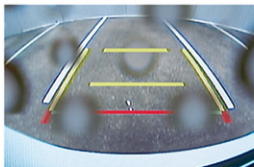
※価格および注意事項の詳細は、P.10をご確認ください

Safety

カメラレンズの雨滴を除去し、雨天時でも後方映像がクリアに。

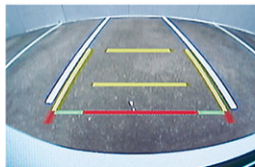
V316 バックモニタークリーナー

標準価格 ¥17,182



作動前

※画像はイメージです。



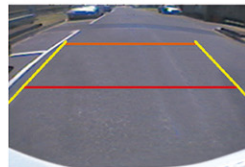
作動後

※画像はイメージです。

後方の視界をナビ画面に表示し、バック駐車などをサポート。

V314 バックモニター(バックドア内蔵タイプ)

標準価格 ¥37,994



※画像はイメージです。



ナビの盗難抑止に効果を発揮。

V206 ナビゲーションロック

標準価格 ¥5,830



※価格および注意事項の詳細は、P.10をご確認ください

Sound

高品質なサウンドで迫力の音響空間が実現。

スピーカーシステム

臨場感にあふれた迫力のサウンドが楽しめる。



アルパインプレミアムスピーカーと
その性能を最大に引き出す
デッドニングキットのセット。
車種専用の音響設定により、
今までのスピーカーにはない
迫力のあるサウンドを実現しました。

ALPINE Hi-Res AUDIO

SS23 アルパイン
プレミアムサウンド
システム(キャンバス用)

コア
キシャル サブ
ウーファー デッド
ニング

標準価格 ¥112,794 ~ ¥113,014

スピーカー

優れた音質で車内を快適な音響空間に。

フロントスピーカー

S252 アルパインプレミアムスピーカー(キャンバス用)

ALPINE Hi-Res AUDIO

コア
キシャル 標準価格 ¥47,982



リヤスピーカー

S238 アルパインプレミアムスピーカー

コア
キシャル 標準価格 ¥43,956 ~ ¥44,176

手軽にハイレゾ音源を再生。

フロントスピーカー / リヤスピーカー

S261 16cm エントリースピーカー

ALPINE Hi-Res AUDIO

コア
キシャル 標準価格 ¥13,706



※価格および注意事項の詳細は、P.10をご確認ください



スピーカーについて
もっと詳しくはコチラ



Audio

CD、ラジオの再生が可能なシンプルオーディオ。

A182 ワイド シンプル CDチューナー(CK-W70D)

標準価格 ¥17,908



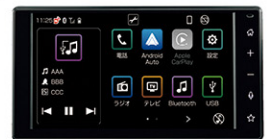
※価格および注意事項の詳細は、P.10をご確認ください

Option for Display Audio (Maker Option)

ディスプレイオーディオに最適な
セットオプションをご用意。

ディスプレイオーディオ
装着車オススメセット

※メーカーオプションの
ディスプレイオーディオの装着が必要です。
標準価格 ¥59,862 ~ ¥77,044



9インチスマホ連携ディスプレイオーディオ

ディスプレイオーディオおすすめオプション

ドライブレコーダー
(運動モデル) (3chタイプ)
【ディスプレイオーディオ装着車用】



前後方記録

V294 (P-23) 添付品コード N0722

標準価格 ¥56,936

【消費税抜き¥51,760(本体価格¥44,500+標準取付費¥7,260)】

※構成部品を含みます。

※【同時装着不可】V296 監視録画機能は使用できません。 V295 と同時装着できますが、

車両接近検知機能は使用できません。



バックモニタークリーナー

V315 (P-21) 添付品コード N8394

標準価格 ¥17,182

ナビゲーションロック →P.8

※価格および注意事項の詳細は、P.10をご確認ください

Price List | 価格表 (P.7 ~ 9)

Drive Recorder

ドラレコ/ドラレコセット 追加オプション

| 品名 | 価格 |
|--|---|
| D502 前後室内 高画質録画セット *1 | (P-23) 添付品コード N9732 標準価格 ¥52,822 [消費税抜き¥48,020 (本体価格¥33,500+標準取付費¥14,520)] |
| V236 後方録画用HDCカメラ (車両接近検知付) *2 *6 | (P-23) 添付品コード N8450 標準価格 ¥30,316 [消費税抜き¥27,560 (本体価格¥17,000+標準取付費¥10,560)] |
| V236 室内カメラ *3 *6 | (P-23) 添付品コード N8452 標準価格 ¥20,856 [消費税抜き¥18,980 (本体価格¥15,000+標準取付費¥3,980)] |

連動モデル

【装着可能仕様車】ドライブレコーダー用ハーネス付車 (Xのオーディオレス仕様車を除く全車)

| 品名 | 対応機種 |
|--|--|
| V234 ドライブレコーダー (連動モデル) (3chタイプ) (前後方録画) *4 *5 | (N250 N261 N262) (P-23) 添付品コード N9728 標準価格 ¥55,000 [消費税抜き¥50,000 (本体価格¥43,400+標準取付費¥6,600)] (N200) (P-23) 添付品コード N9730 標準価格 ¥56,936 [消費税抜き¥51,760 (本体価格¥44,500+標準取付費¥7,260)] |

【装着可能仕様車】Xのオーディオレス仕様車

| 品名 | 対応機種 |
|--|--|
| V234 ドライブレコーダー (連動モデル) (3chタイプ) (前方録画) *5 | (N250 N261 N262) (P-23) 添付品コード N9724 標準価格 ¥52,954 [消費税抜き¥48,140 (本体価格¥38,900+標準取付費¥9,240)] (N200) (P-23) 添付品コード N9726 標準価格 ¥54,890 [消費税抜き¥49,900 (本体価格¥40,000+標準取付費¥9,900)] |

- *1. 【装着可能仕様車】V234 付車 【同時装着不可】メーカーオプションのディスプレイオーディオ、ディーラーオプションのUVIRカットフィルムセット、バックカメラ映像は録画されません。構成部品を含みます。
- *2. 【装着可能仕様車】V234 付車 【同時装着不可】ディーラーオプションのUVIRカットフィルムセット、バックカメラ映像は録画されません。メーカーオプションのディスプレイオーディオと同時装着できません。車両接近検知機能は使用できません。カメラはリヤガラスに装着のため、自動車/ナンバー付はできません。後方検知対象は自動車のみです。人、自転車、オートバイなどは検知できません。悪天候、逆光、レズボの汚れなどにより後方の映像が鮮明に撮影できない場合には、正しく動作しない場合があります。
- *3. 【装着可能仕様車】V234 付車 【同時装着不可】メーカーオプションのディスプレイオーディオ 運転席側のサンバイザーを下ろすと室内カメラの視野が遮られるため、車室内と車外の映像を録画できません。録画の際は、運転席側のサンバイザーを上げてください。
- *4. 標準装備、またはメーカーオプションのバックカメラを利用し、前後同時録画に対応。後方映像はバックカメラ画像となります。(バックカメラ映像とは異なります。)また、後方カメラはバックカメラを活用するため、映像(文字)は反転し録画されます。ディーラーオプションのバックモニターには対応しません。
- *5. 構成部品を含みます。PCビューア対応 対応OS: Microsoft Windows 8.1/10/11
- *6. **V236** と **V236** の同時装着が可能です。同時装着する場合、以下ケーブルが必要になります。

| | |
|-------------------------|---|
| ドライブレコーダー用 カメラ分岐ケーブル | (P-26) 添付品コード N8454 標準価格 ¥1,650 [消費税抜き¥1,500 (本体価格)] |
|-------------------------|---|

スタンドアロンモデル

| 品名 | 価格 |
|-----------------------|--|
| V246 ドライブレコーダー | (P-21) 添付品コード N9720 標準価格 ¥38,060 [消費税抜き¥34,600 (本体価格¥28,000+標準取付費¥6,600)] |

※PCビューア対応 対応OS: Microsoft Windows 8.1 (32/64bit)/10 (32/64bit)/11 (64bit)

ETC

| 品名 | 価格 |
|--|--|
| V820 ETC2.0車載器 (光ビーコン対応モデル) *9 | (P-21) 添付品コード N9718 標準価格 ¥40,238 [消費税抜き¥36,580 (本体価格¥28,000+標準取付費¥8,580)] |
| V822 ETC2.0車載器 (スタンダードモデル) *9 | (P-21) 添付品コード N9716 標準価格 ¥28,336 [消費税抜き¥25,760 (本体価格¥18,500+標準取付費¥7,260)] |
| V824 ETC2.0車載器 (GPS付発話型) | (P-21) 添付品コード N9714 標準価格 ¥33,660 [消費税抜き¥30,600 (本体価格¥24,000+標準取付費¥6,600)] |
| V826 ETC車載器 (スタンダードモデル) | (P-21) 添付品コード N9712 標準価格 ¥18,810 [消費税抜き¥17,100 (本体価格¥10,500+標準取付費¥6,600)] |
| V828 ETC車載器 (エントリーモデル) | (P-21) 添付品コード N9710 標準価格 ¥17,820 [消費税抜き¥16,200 (本体価格¥9,600+標準取付費¥6,600)] |

- *7. 【同時装着不可】ETC車載器 *8. 【同時装着不可】ETC2.0車載器 *9. 【対応機種】ナビ全機種
- ETC/ETC2.0車載器をeco10LE付車に装着の際のご注意 通常はナビ・オーディオ、ETC/ETC2.0車載器ともにアドリフグループの影響を受けないように設計されていますが、エンジン始動時等にETC/ETC2.0車載器が再起動することがあります。万一、料金所付近でETC/ETC2.0車載器が再起動した際は、ETCカードが認証されたことを確認の上、ご利用ください。注) ETCサービスのご利用にはETCカード、セットアップ等各種手続きの費用が別途必要です。本体は運転席側小物入れ内に装着、アンテナ部はフロントガラス上部に装着となります。(一部を除く)

Safety

| 品名 | 価格 |
|---|---|
| V616 バックモニタークリナー *10 | (P-21) 添付品コード N8394 標準価格 ¥17,182 [消費税抜き¥15,620 (本体価格¥11,000+標準取付費¥4,620)] |
| V314 バックモニター (バックドア内蔵タイプ) *11 | (P-21) 添付品コード N8390 標準価格 ¥37,994 [消費税抜き¥34,540 (本体価格¥22,000+標準取付費¥12,540)] |
| V206 ナビゲーションロック *12 | (P-21) 添付品コード N8458 標準価格 ¥5,830 [消費税抜き¥5,300 (本体価格¥2,000+標準取付費¥3,300)] |

- *10. 【装着可能仕様車】スマートナビカメラキング付車、バックモニター対応純正ナビ装着用アップグレード/バック付車、純正ナビ装着用アップグレード/バック付車、**V314** 付車 リヤワイパー作動開始時に連動して、カメラレンズの水滴をエア(空圧)で吹き飛ばします。リヤワイパー/リヤスキップ運動時(リヤ/リヤ)キヤに入ると作動します。注)リヤワイパー作動時は、一度リヤワイパーのOFF-ON操作をしていただかないと作動しません。
- *11. 【装着可能仕様車】Xのオーディオレス仕様車のナビ付車 標準装備、またはメーカーオプションのバックカメラ付車には装着不可。カメラはバックドア内に装着となります。(純正ナビ装着用アップグレード/バックのバックカメラと同じ向きに取り付けます) 注)カメラが映し出す範囲は限られています。後方距離および車線の補助情報はあくまでも目安です。車両後方上部は、バックモニターには映らない部分があります。車を後退させるときは目視により周囲を確認してください。ナビ画面に映し出されるバックカメラ映像の障害物までの距離感、実際と異なる場合があります。
- *12. 【対応機種】ナビ全機種 ナビ、ディスプレイオーディオ装着車/オスキャスト同時取付の取付時間とは異なります。

Sound

スピーカーシステム

| 品名 | 装着可能仕様車 | 価格 |
|--|--|--|
| SS28 アルバイン プレミアムサウンド システム (キャンバス用) | Xのオーディオレス仕様車を 除く全車 Xのオーディオレス仕様車 *13 | (P-25) 添付品コード N9738 標準価格 ¥112,794 [消費税抜き¥102,540 (本体価格¥90,000+標準取付費¥12,540)] (P-25) 添付品コード N9740 標準価格 ¥113,014 [消費税抜き¥102,740 (本体価格¥90,200+標準取付費¥12,540)] |

*13. 構成部品を含みます。

スピーカー

フロントスピーカー

| 品名 | 価格 |
|---|--|
| SS22 アルバインプレミアムスピーカー (キャンバス用) | (P-25) 添付品コード N9742 標準価格 ¥47,982 [消費税抜き¥43,620 (本体価格¥39,000+標準取付費¥4,620)] |
| SS21 16cmエントリースピーカー | (P-25) 添付品コード N8474 標準価格 ¥13,706 [消費税抜き¥12,460 (本体価格¥8,500+標準取付費¥3,960)] |

※スピーカー等がある場合は交換となります。

リヤスピーカー

| 品名 | 装着可能仕様車 | 価格 |
|---------------------------------|--|--|
| SS29 アルバイン プレミアムスピーカー | Xのオーディオレス仕様車を 除く全車 *14 Xのオーディオレス仕様車 *15 | (P-25) 添付品コード N9744 標準価格 ¥43,956 [消費税抜き¥39,960 (本体価格¥36,000+標準取付費¥3,960)] (P-25) 添付品コード N9746 標準価格 ¥44,176 [消費税抜き¥40,160 (本体価格¥36,200+標準取付費¥3,960)] |
| SS21 16cm エントリースピーカー | 全車 *14 | (P-25) 添付品コード N8480 標準価格 ¥13,706 [消費税抜き¥12,460 (本体価格¥8,500+標準取付費¥3,960)] |

*14. スピーカーがある場合は交換となります。

*15. 構成部品を含みます。

| | フロントスピーカー | リヤスピーカー |
|--|-----------|----------|
| オーディオレス仕様車 | 16cmスピーカ | 16cmスピーカ |
| パワーマニター付車、純正ナビ装着用アップグレード/バック付車、ディスプレイオーディオ付車 | 16cmスピーカ | 16cmスピーカ |

Audio

| 品名 | 装着可能仕様車 | 価格 |
|---------------------------------|--|--|
| A182 ワイド シンブル CDチューナー | 純正ナビ装着用 アップグレード/バック付車 オーディオレス仕様車 | (P-26) 添付品コード N9734 標準価格 ¥17,908 [消費税抜き¥16,280 (本体価格¥14,300+標準取付費¥1,980)] (P-26) 添付品コード N9736 標準価格 ¥17,908 [消費税抜き¥16,280 (本体価格¥14,300+標準取付費¥1,980)] |

構成品: ワイド シンブル CDチューナー ¥14,850 [消費税抜き¥13,500 (本体価格)]

ナビ・オーディオ取付キット ¥880 [消費税抜き¥800 (本体価格)]

●AUX端子: 接続には別途市販のステレオミニプラグケーブルが必要です。

注) CD-R/RWはディスクの特性・傷・汚れなどにより、再生できない場合があります。

▲純正ナビ装着用アップグレード/バック付車に装着できません。カメラ、ステアリングスイッチ、GPSアンテナ、フルセグTVアンテナ、ドライブレコーダー用ハーネスは機能しません。

Option for Display Audio (Maker Option)

| 品名 | 価格 |
|---------------------------|--|
| ディスプレイオーディオ装着車 オスキャストA | (P-26) 添付品コード N9748 標準価格 ¥59,862 [消費税抜き¥54,420 (本体価格¥46,500+標準取付費¥7,920)] |
| ディスプレイオーディオ装着車 オスキャストB | (P-26) 添付品コード N9750 標準価格 ¥77,044 [消費税抜き¥70,040 (本体価格¥67,500+標準取付費¥2,540)] |

- 構成品:
- A: ドライブレコーダー (連動モデル) (3chタイプ) ¥37,400 [消費税抜き¥34,000 (本体価格)]
 - B: ドライブレコーダー用フロントカメラケーブル ¥1,100 [消費税抜き¥1,000 (本体価格)]
 - A: ドライブレコーダー用電源ケーブル ¥7,590 [消費税抜き¥6,900 (本体価格)]
 - B: ドライブレコーダー用電源ケーブル ¥1,210 [消費税抜き¥1,100 (本体価格)]
 - A: ドライブレコーダーパネルセット ¥1,650 [消費税抜き¥1,500 (本体価格)]
 - B: ナビゲーションロック ¥2,200 [消費税抜き¥2,000 (本体価格)] *16
 - A: バックモニタークリナー ¥12,100 [消費税抜き¥11,000 (本体価格)]

*16. ドライブレコーダーと同時取付のため、単品の取付時間とは異なります。

※メーカーオプションのディスプレイオーディオ対応ナビ装着用アップグレード/バック付車に装着する必要があります。 ドライブレコーダーは前後方録画が可能です。

