

TOCOT

Mira

いつもの私で、
ラクトコット。



ワタシっぽさは たからもの。

自分のストーリーは、自分で自由に描きたい。

自然に、素直に。

好きなものに囲まれて、

自分のスタイルで暮らしたい。

そんな思いを大切に、毎日を楽しく走りたいたいから

シンプルだけど、ホッとするカタチ。

やさしく乗れるこのクルマとなら、

私らしく、私っぽく。

笑顔で過ごせる時間や空間が

何よりのたからものになる。

クルマのある新しい生活がはじまります。

ミラ
トコット。



「TOCOT」
車名の由来

自分らしさの表現 : **To Character**
安心安全、運転しやすさ : **To Comfortableness**
使いやすさ : **To Convenience**

3つのワードの頭文字からつくられたネーミングです。

INDEX

- 03 トコットと私のショートストーリー①
ずっと好きでいられる。だから、いつも一緒
- 05 トコットと私のショートストーリー②
自分らしさを取り戻せる場所見つけた
- 07 **トコットがうれしい4つの理由**
- 09 Warm & Square, Warm & Natural シンプルだけどホッとする
- 15 Comfort 座って安心
- 17 Easy Drive 走って安心
- 19 Feeling Safe もしもの時も安心
- 23 いろんな気くばり装備があって、うれしい
- 25 3つの気分でコーデした、トコットのアナザースタイル
〈SWEETSTYLE〉〈Elegantstyle〉〈COOLSTYLE〉
- 29 14通りのカラーバリエーションで、色選びがもっと楽しくなる



ずっと好きでいられる。
だから、いつも一緒。

出逢いは、中学に入学したばかりの頃だったかな。就職した今でも、ずっと使い続けているお気に入りのマグカップ。通学路にある商店街のウィンドウに映る自分の制服姿が、まだ照れくさく、恥ずかしいなと思っていた頃だ。

その通りには、地元のおしゃれな女の子たちが集まる雑貨店があった。少し年上の子たちがいる店内に初めて足を踏み入れたとき、ちょっと緊張したのを覚えている。そこで見つけたのが、シンプルだけど温かみのあるマグカップ。グリーンなんだけど少しくすみがかった色にも心惹かれた。

当時は母からもらう少ないお小遣いしかお財布になく、決して安い買い物ではなかったけど「これください」と、すぐに店員さんに声をかけた。私の手にしっくり馴染む感じや、醸し出す優しい空気感が、まさに好みだったからだ。

あれから約10年。大学を卒業して地元の会社に入り、ひとり暮らしをはじめた。生活や環境が変化することがあっても、そのマグカップはいつも私と一緒だった。



そんな「良き相棒」と呼べるモノを、最近、もうひとつ手に入れた。名前をトコットという。まだ運転に不慣れな私を優しく見守ってくれて、知らず知らずのうちに助けてくれる。シンプルで四角っぽいけど丸みのあるアクセントはどこかホッとさせる。色合いもあのマグカップに似ている。

そういえばこの前、会社にトコットで行って見たら「なんか、わかるわー」と言われた。褒められたようでとても嬉しかった。

トコットのある新しい生活が始まった今、したいことや、行きたい場所も増えた。これからずっと一緒に暮らしていくんだろうな、トコットと。そんなことを考えながら走っていたらいつの間にか、あのお店の前まで来ていた。



GOOD SELECTION
GOOD LIFE



■画面はハメコミ合成です。
Photo: G`SA III` 2WD. ボディカラーは
レイクブルーメタリック(BB7)。
アナザースタイルパッケージ(クールスタイル)、
装着のナビゲーションはディーラーオプション。
最新の仕様・設定については、
販売会社におたずねください。



家族といったり、仲のいい友達と会っている
ときの自分が「素の自分」なのかと自問自答
してみると、正直、微妙だったりする。

だって、どこかがかっこつけた自分や、元気な
自分を演出している気もするから。でも、この
カフェにいる時の僕は、飾らずに、ありのままで
いられる。

トコットで偶然見つけたお気に入りの場所。
ウッディなインテリア、ヒゲのマスターが、豆
から炒ってじっくりと珈琲を淹れてくれる。
この店にいるときは時間を気にせず、ひたすら
ぼーっとしていたり、好きな作家の文庫本を
読んだりもする。いつもの窓際の席に陣取って、
行き交う人を眺めるだけの日もある。こんな
ゆるやかなひとときがあるって、大げさだけど
幸せだなあと思う。

トコットが好きな理由も同じかもしれない。
シートに座って、肩の力を抜いて、ハンドルを
握って、走って。自分らしくいられる時間と
空間をただただ楽しむ。気持ちいをスーツと
オープンにしてくれるし、見慣れた景色にすら
感動させてくれる。いつまでもずっとこんな
気分を味わっていたい。乗るたびに、なぜか
温かいチカラがむくむくと湧いてきて、明日
からまた頑張ろうって思う。

自分らしさを
取り戻せるところ見つけた。



座って安心

Comfort

しい4つの理由



もしもの時も安心

Feeling Safe

(左上) ボディカラーはセラミックグリーンメタリック (G61)、
サンドベージュメタリック (T34)、(右下) ボディカラーのシャイニングホワイトパール (W25) はメーカーオプション。

シンプルだけどホッとする

Warm & Square,
Warm & Natural

TOCOT

トコットがうれ

走って安心

Easy Drive

Photo: G「SA 車」2WD, 装着のナビゲーションはディーラーオプション。最新の仕様・設定については、販売会社におたずねください。(左上)ボディカラーは(左下)ボディカラーはレイクブルーメタリック(B87)、デザインフィルムトップ(キャンバス地調/アイボリー)はメーカーオプション。(右上)ボディカラーは

シンプルだけどホッとする

Warm & Square



四角いカタチで
ホッとする。

快晴の週末。海沿いにある一軒家のギャラリー
までクルマを走らせる。「一緒に行かない？」と
誘ったのはスイーツやアートの趣味がなぜか
一致する気のおけない男友達。

このギャラリーについて通ってしまうのは、私が
好きなテイストの写真展をよくやっている
ことと、四角い壁と窓の建物がおしゃれだから。
中の空間も、スクエアな線を意識したつくりで、
作品が水平にシンプルに配置されていて、とても
居心地がいい。今回の展示は、どの作品にも柔ら
かな空気感を感じる女性写真家の作品だ。

いい感じに風化したギャラリーにゆっくり
流れる雲。こういう風景を見ると、いろんなところ
に行ってみたくなってしまう。額縁のように外の
風景を切りとるギャラリーの窓からは、キラキラ
と光る海も見える。いい時間が過ぎたなと、
彼も満足しているみたい。

「帰りに、海岸通りにできたフルーツサンドが
美味しいっていうお店、寄って
みようよ」と彼が楽しそうに
かけて来た言葉に、「いまそれ
言おうと思ってたのに」と
私も笑顔でこたえた。



シンプルで飽きがこないスタイルだから、
新鮮で飽きがこない。

四角いラインと角のとれた表情が、
心にとやさしく響きます。



ここがポイント

愛嬌のある丸い目元

四角いボディの中で映える丸いヘッドランプ。
親しみがあり飽きのこない表情を生み出します。



ここが、いいね

メッキリングや、
黒色がアクセントの
ヘッドランプもポイント。



ここがポイント

ホッと自然なデザイン

シンプルで飽きのこない水平基調のデザインは、
自然体な自分らしさを表現できます。



ここがポイント

丸みが生むやさしい印象

安定感のある四角いボディに角のとれた
ほどよい丸みが、やさしい印象を醸し出します。

ここがポイント

後ろ姿もシンプルな スクエアスタイル

デザインにこだわった
すっきりとしたたずまいは、
コンパクトな印象を与えます。



Photo: G*SA III 2WD.
ボディカラーはライトローズ
マイカメタリック(T22)。
装着のナビゲーションは
ディーラーオプション。
最新の仕様・設定については、
販売会社におたずねください。



ここがポイント

遊びごころのある足元

シルバーをベースに、まわりを
上品なホワイトパールで彩った
個性的なホイールキャップです。

14インチ2トーンカラード
フルホイールキャップ (「TOCOT」
アルファベットエンブレム付)
[G*SA IIIに標準装備]



ここがポイント

丸いランプが アクセント

丸モチーフとしつつも
ボディになじむ
やや四角いカタチで
個性を表現しました。

Photo: G*SA III 2WD.
ボディカラーはセラミックグリーン
メタリック(G61)。
装着のナビゲーションは
ディーラーオプション。
最新の仕様・設定については、
販売会社におたずねください。

シンプルだけどホッとする

Warm & Natural

やすらぐ質感で落ち着ける空間だから、
自然体で乗れる。

素材感にこだわり、
心にゆとりを生む運転席をデザインしました。





ここがポイント

安心を生む、すっきり感

ひとつひとつのパーツを大きくし、すっきりシンプルにした運転席まわり。
水平基調とすることで、扱いやすさと視界のよさを実現しました。



ここがポイント

大きくて見やすい

明るいインテリアとコーディネートされた、
シンプルで見やすいメーターです。

単眼メーター(盤面発光・メックメーターリング付)
[G*SA III*に標準装備]
■写真はG*SA III*



ここが、いいね

特徴的な印象のインパネガーニッシュが
シンプルな室内を明るくやさしく
彩ってくれます。

■平均燃費は表示例としてG*SA III* 2WDのJC08モード
走行燃費(国土交通省審査値)の数値を使用しています。
■写真は機能説明のために各ランプを点灯したものです。
実際の走行状態を示すものではありません。
■画面はハメコミ合成です。
■写真は機能説明のためにボディの一部を切断了カットモデルです。
■装備類の詳しい設定はP.35の主要装備一覧表をご覧ください。
Photo: G*SA III* 2WD, ボディカラーは
セラミックグリーンメタリック(G61)。
装着のナビゲーションはディーラーオプション。
最新の仕様・設定については、販売会社におたずねください。



ここがポイント

直感的に操作できる

使いやすい操作パネルは、質感の高い仕上げです。
オートエアコン(プッシュ式)
[G*SA III*に標準装備]



ここがポイント

陶器のような風合い

陶器のようなクリーンな質感。やさしくやわらかな印象を生み出します。

インパネガーニッシュ(セラミックホワイト)
[G*SA III*に標準装備]

シンプルだけどホッとする

Warm & Natural

明るくあたたかみのあるシートだから、
いごこちよく過ごせる。

ページの明るい印象をブラウンが引き立て、個性も薫る2トーン。
自然体で過ごせる空間のために、織り糸の色にもこだわりました。



ここがポイント

グラデーションで、より明るい印象に
足元から上に行くほど明るくなる配色で、
居心地のよい空間を目指しました。



ここがポイント

あたたかみと個性を感じる色使い

表皮に濃淡を織り交ぜた糸を使い、あたたかみを演出しました。
背もたれは明るいベージュ、
座面はブラウンにした
2トーンで個性的なシートです。

フルファブリックシート表皮
(コンビネーションカラー)
■写真はG`SA III*



ここがポイント

質感を高める縁どり

縫い合わせの部分に、
パイピングを施しています。
上質感を高め、耐久性も
考慮しました。

[G`SA IIIに標準装備]



ここが、いいね

乗り降りの際に
足や荷物がふれる座面がブラウンだと、
汚れが目立たなくてうれしい。

■写真は機能説明のためにボディの一部を切断了したカットモデルです。
■写真の小物類は撮影のために用意したものです。
■装備類の詳しい設定はP.35の主要装備一覧表をご覧ください。
Photo: G`SA III* 2WD。ボディカラーはセラミックグリーンメタリック(G61)。
装着のナビゲーションはディーラーオプション。
最新の仕様・設定については、販売会社におたずねください。



ここがポイント

後ろの席も居心地よく

ゆとりある空間と明るい配色で、快適に座れます。

座って安心

Comfort



肩のチカラを抜いて
ラクに行こう。

可愛いとか、綺麗っていうだけじゃなく、毎日使うものこそ、ラクに使えるモノを選びたいって最近思うようになってきた。クルマもそうみたい。

会社に入ったばかりの私だけれど、トコットで通勤をしている。初めてのことでだらけの社会人生活は、ただでさえ緊張の連続。覚えなきゃならないこともいっぱいある。そんな私にとって、運転しやすいクルマがどれだけ気持ちに余裕と自信をくれるかを日々実感している。あまりにラクチンだから休みの日もトコットで遊びに出かける。免許をとったばかりなのに、鼻歌まじりに運転を楽しむ私に、先輩や友人たちも驚いている。ふと出くわした細い路地や、狭い駐車場であたふたすることも無い。私をさりげなく守ってくれている。広い視界がさらに私をのびのびとさせてくれる。そういえば上司に「もっと広い視野を持ちなさい！」と軽く叱られた時があったが、トコットにずっと乗っていたらその欠点も解消されるかもしれないなあ。そんなことを考えてニヤニヤしてしまった。



カタチから

考えられているから、

毎日の運転が

やさしくなる。

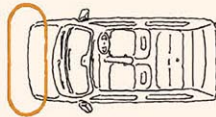
トコットのカタチのやさしさは、
見た目だけではありません。
見晴らしのよさや
停めやすさなど色々な工夫で、
毎日の通勤にも安心です。

ポイント 1

クルマの先端がどこにあるか、
わかりやすくして安心



運転席に自然な姿勢で座ったままでも
ボンネットの先端が見やすい。
前にいるクルマや壁との距離感が
つかみやすく、狭い駐車場などでも
安心です。



ポイント 2

頭上空間が広く、開放的



頭上のスペースを広げました。
圧迫感を感じず運転できます。

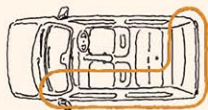


ポイント 3

後ろの様子が見やすく、バックする時も安心



ベルトラインを水平にしたことで、
後方がすっきりと見やすく、
バック時の安心感を高めます。



ポイント 4

死角が少なく、周囲が見渡せるので安心



前方の死角を少なくしたことで、
横断歩道を渡る歩行者なども
見やすく安心。視界をさえぎらないよう、
ドアミラーの取付位置も工夫しました。



■写真は機能説明のために各ランプを点灯したものです。
実際の走行状態を示すものではありません。

■画面はハメコミ合成です。

■写真は機能説明のためにボディの一部を切断了カットモデルです。

■装備類の詳しい設定はP.35の主要装備一覧表をご覧ください。

Photo: G'SA III 2WD. ボディカラーはサンダージェムタリック(T34)。

装着のナビゲーションはディーラーオプション。

最新の仕様・設定については、販売会社におたずねください。

ハンドルやシートを、
自分の体格にあった
運転しやすい高さに
調節できます。



チルトステアリング
[全車標準装備]
運転席シートリフター
[G'SA IIIに標準装備]

自分にとびつたりの
運転姿勢

女性の目線に
合わせて
使いやすくした、
ほどよいサイズです。



使いやすい背の高さ

走って安心
Easy Drive

不安が減るから、
出かける楽しさも広がる。

駐車や細い路地での運転が不安でも、
トコットなら死角を減らす装備で安心です。



※1 軽初 縦列駐車をラクにする、視覚と音の「ダブルの安心」

上から見下ろすようにクルマと周囲の様子をナビ画面に映すので、運転席から確認しにくい車両周囲の状況を視覚的に把握できます。また、死角になりやすいクルマの四隅の障害物を警告音でお知らせ。縦列駐車や車庫入れを音でサポートします。

パノラマモニター対応純正ナビ装着用
アップグレードパック [G*SA IIIに標準装備]



トップ&リアビュー ■ナビ装着画面のイメージです。
■パノラマモニターはパノラマモニター対応純正ナビ装着用アップグレードパックまたはパノラマモニター対応カメラとディーラーオプションのパノラマモニター対応ナビを装着する必要があります。

コーナーセンサー



コーナーセンサー作動画面 ※2



フロント(4個)



リア(2個)

※1: G*SA IIIに標準装備としてコーナーセンサー(フロント4個/リア2個、接近お知らせ表示付)とパノラマモニター対応純正ナビ装着用アップグレードパックの組み合わせは軽で初採用。2018年6月現在、ダイハツ工業(株)調べ。※2: メーター内表示はTFTマルチインフォメーションディスプレイの表示画面となります。■ナビ本体およびフルセグTVフィルムアンテナは含まれません。別途、ディーラーオプションの純正ナビの装着が必要です。純正以外のナビを装着した場合、動作の保証は致しかねます。■写真は機能説明のために各ランプを点灯したものです。実際の走行状態を示すものではありません。■画面はハメコミ合成です。■装備類の詳細はP.35の主要装備一覧表をご覧ください。Photo: G*SA III* 2WD、ボディカラーはレイクブルーメタリック(B87)。デザインフィルムトップ(キャンバス地調/アイボリー)はメーカーオプション。装着のナビゲーションはディーラーオプション。最新の仕様・設定については、販売会社におたずねください。

パノラマモニター対応純正ナビ装着用アップグレードバック [G'SA IIIに標準装備]

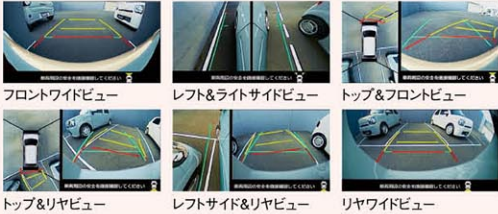
パノラマモニター用カメラ※3、オーディオ操作用のステアリングスイッチ、16cmリヤスピーカー、GPSアンテナ、フルセグTVフィルムアンテナ用ハーネスのセットです。

※3:カメラが映し出す範囲は限られています。必ず車両周辺の安全を直接確認ください。また、字光式ナンバープレートとの同時装着はできません。



フロントカメラ サイドカメラ バックカメラ ステアリングスイッチ

計6つの表示のパノラマモニター



フロントワイドビュー レフト&ライトサイドビュー トップ&フロントビュー
 トップ&リヤビュー レフトサイド&リヤビュー リヤワイドビュー

パノラマモニター

4つのカメラでクルマの前後左右をとらえ、6通りのビューをナビ画面に表示。運転席から見えない範囲を確認でき、駐車やバック、右左折、幅寄せなど多くの場面で、運転を心強くサポートします。



表示範囲

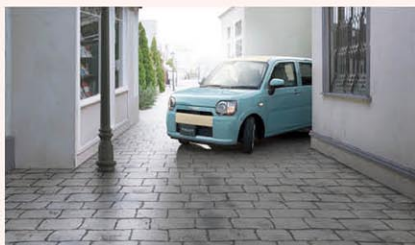
■パノラマモニターはパノラマモニター対応純正ナビ装着用アップグレードバックまたはパノラマモニター対応カメラとディーラーオプションのパノラマモニター対応ナビを装着する必要があります。
 ■トップ&リヤビュー、レフトサイド&リヤビュー、リヤワイドビューは、シフトポジションを[R]レンジにする操作が必要です。
 ■安全のため、カメラ使用時も目視による安全確認を行いながら運転してください。

ワイドスタンダードメモリーナビ※4 ディーラーオプション

見やすい7インチワイド高画質HD液晶ディスプレイを採用したパノラマモニター対応のナビ。クルマとナビが連携し安全運転をサポートします。



■ディーラーオプションのナビを装着した場合、フロントウィンドウにアンテナが装着されます。
 ■最新の仕様・設定については、販売会社におたずねください。※4:L'SA IIIはパノラマモニターの設定がありません。



狭い場所での運転をやさしくする小回りのよさ



コーナーセンサー作動イメージ図

コーナーセンサー(フロント4個/リヤ2個、接近お知らせ表示付)

障害物までの距離に応じて警告音でお知らせ。音と表示で注意を促します。

■シフトポジション「前進」時はフロント4箇所、シフトポジション「後退」時は、フロント外側2箇所+リヤ2箇所のセンサーが作動します。

乗り降りの際の操作をラクに [G'SA IIIに標準装備]



電子カードキー(2個)

キーフリーシステム
 (イモビライザー(国土交通省認可品)機能付/リクエストスイッチ付(運転席/助手席/バックドア))



プッシュボタンスタート

電子カードキーを携帯していれば、スイッチひとつでドアの施錠/解錠、ブレーキを踏みながらエンジンの始動ができます。ドアミラーはドア施錠に連動して自動で格納します。



オート格納式カラードアミラー(キーフリー連動)※5

※5:4WD車は、ヒーター付機能付です。



■室外作動エリア(ドア施錠/解錠)
 ■室内作動エリア(エンジン始動)

注意:補込み型心臓ペースメーカー等の機器をご使用の方は、電波により医用機器に影響を及ぼす恐れがあります。詳しくは販売会社におたずねください。

走っている時の操作もラクに



車速感応式オートパワードロック(全ドア)

クルマが一定の速度になると自動で施錠します。



ワンタッチターンシグナル機能付方向指示スイッチ

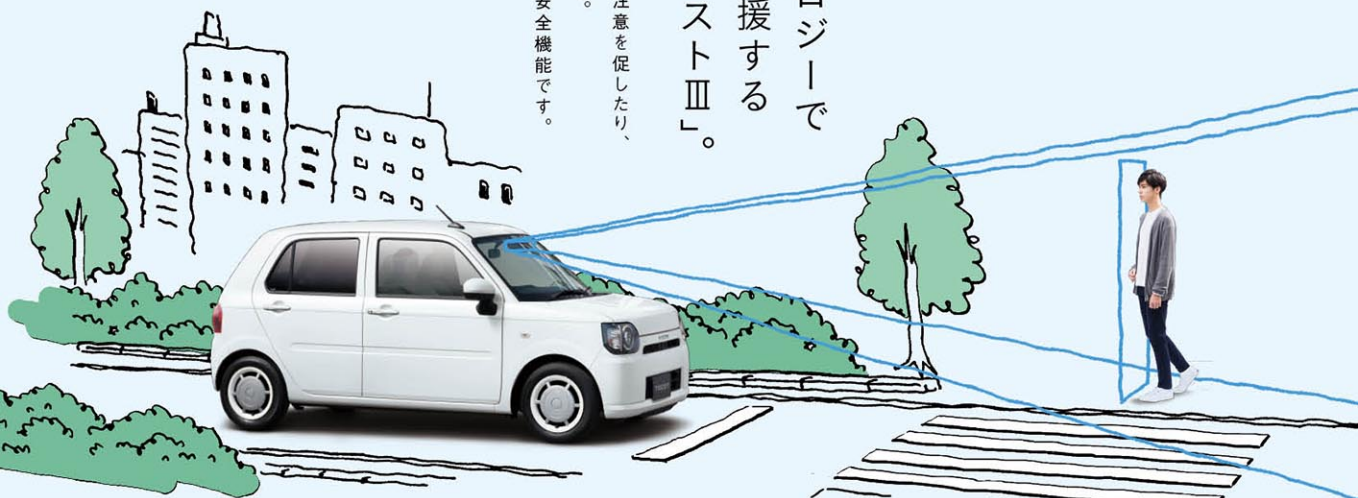
レバーを途中まで動かして手を離すと、ターンシグナルが3回点滅します。

もしもの時も安心

Feeling Safe

先進のテクノロジーで
安全運転を支援する
「スマートアシストⅢ」。

危険が迫ると、ドライバーに注意を促したり、
緊急ブレーキを作動させたり。
事故の回避を支援する予防安全機能です。



■上図はステレオカメラが前方の歩行者を検知しているイメージです。

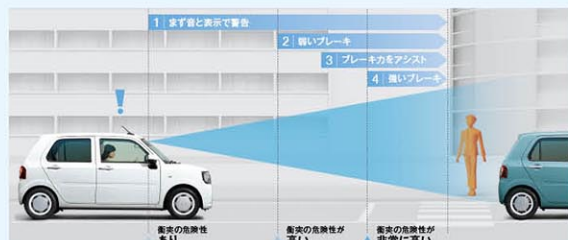
ステレオカメラやソナーセンサーで歩行者や先行車、障害物などの情報をとらえ、いざという時、警報や緊急ブレーキを作動させます。



ドライバーに注意を促す

衝突警報機能(対車両・対歩行者) / 衝突回避支援ブレーキ機能(対車両・対歩行者)

前方のクルマや歩行者と衝突する危険性があると判断すると、音や表示で警告。さらに危険性が高まると、緊急ブレーキで減速。衝突回避や衝突時の被害軽減に寄与します。



■対車両の場合は前方約60m以内で検知し、対歩行者の場合は前方約30m以内で検知します。また、作動したときの速度差が約4～約30km/hであれば被害を軽減できる場合があります。■状況によっては、衝突回避支援ブレーキ機能が作動せず、衝突の回避、被害の軽減ができない場合があります。■衝突回避支援ブレーキ機能作動中にアクセルペダルを踏んだ場合等には、作動を解除する場合があります。■衝突回避により車両停止後、衝突回避支援ブレーキ機能が解除されます。クリア現象により前進しますので、停止後は必ずブレーキペダルを踏んでください。■衝突回避支援ブレーキ機能は、主に先行車、歩行者に作動します。ただし、二輪車や電柱、壁などに対しても作動することがありますが、これらへの衝突を回避することを目的とはしていません。■歩行者が大きな荷物を持っているなど、ステレオカメラが歩行者として正しく認識できない場合は作動しません。■車両、バイク、自転車、歩行者の割り込み、飛び出しには対応できません。■被害軽減ブレーキアシスト機能は、速度差が約30～約80km/h(対歩行者の場合は、約30～約50km/h)で作動します。

1 まず音と表示で警告

走行中、衝突の危険性があると判断すると、警告を出し、ドライバーの注意を喚起します。

作動条件
対車両 約4～約100km/h走行時
対歩行者 約4～約50km/h走行時
ブザー音 ビビビビビビッ
メーター内表示
点滅

2 弱いブレーキ

衝突の危険性がより高まったと判断すると、弱いブレーキ(事前ブレーキ)をかけます。

作動条件
対車両 約4～約80km/h走行時
対歩行者 約4～約50km/h走行時
ブザー音 ビビビビビビ...
メーター内表示
点滅 点灯

3 ブレーキをアシスト

事前ブレーキ作動中、ドライバーがブレーキを踏むと、自動的にブレーキを強めます。(被害軽減ブレーキアシスト機能)

作動条件
対車両 約30～約80km/h走行時
対歩行者 約30～約50km/h走行時
ブザー音 ビビビビビビ...
メーター内表示
点滅 点灯

4 強いブレーキ

衝突が避けられないとシステムが判断すると、強いブレーキ(緊急ブレーキ)を作動させ、衝突の回避や被害の軽減をサポートします。

作動条件
対車両 約4～約80km/h走行時
対歩行者 約4～約50km/h走行時
ブザー音 ビビビビビビ...
メーター内表示
点滅 点灯

■対歩行者衝突被害軽減ブレーキ(AEBS2)認定制度およびペダル踏み間違い急発進抑制装置(PMPD)認定制度は、運転者の安全運転を支援する機能を備えた「安全運転サポート車」の普及啓発の一環として、乗用車等の衝突被害軽減ブレーキおよびペダル踏み間違い急発進抑制装置(障害物検知機能付のものも含む)が一定の性能を有していることを国土交通省が認定する制度です。

■スマートアシストⅢの写真・図は起動イメージです。■メーター内表示はTFTマルチインフォメーションディスプレイの表示画面となります。■装備類の詳細はP.35の主要装備一覧表をご覧ください。

クルマだけでなく、歩行者との衝突回避もサポート



- みんなに安全・安心を。「スマートアシストⅢ」搭載車はサポカーS<ワイド>に適合。
- スマートアシストⅢの衝突被害軽減ブレーキは、国土交通省の認定を受けています。
- スマートアシストⅢのペダル踏み間違い急発進抑制装置は、国土交通省の認定を受けています。
- スマートアシストⅢ搭載車はサポートカー限定免許の対象車です。

■セーフティサポートカーS<ワイド>(サポカーS<ワイド>)は、政府が事故防止対策の一環として普及啓発しているものです。全ての年代の方にお勧めしていますが、高齢者の方が多いペダル踏み間違い事故を起こしにくる装置なども備えていますので、高齢者の皆様には特にお勧めしています。詳しくはホームページをご覧ください。https://www.daihatsu.co.jp/sapo-car/[サポカーS<ワイド> 4つの先進安全装置] ●衝突被害軽減ブレーキ(歩行者) ●ペダル踏み間違い時加速抑制装置 ●車線逸脱警報 ●先進ライト(自動切替型前照灯)



はみ出しそうになると警告 車線逸脱警報機能

車線からはみ出しそうになると、音と表示で警告し、逸脱回避操作を促します。



■約60km/h以上で走行中にステレオカメラが車線を検知している場合に作動。■道路上の車線がかすれていたり、汚れたりしている場合は、作動しません。■ダウングラウンド(方向指示灯)を使用している時は作動しません。

高速道路で起こりやすい、車線からはみ出しを警告



ペダルをうっかり踏み間違えても 誤発進抑制制御機能(前方・後方)

クルマの前後に障害物を認識後、踏み間違いと判定すると、エンジン出力を抑え、音と表示で警告します。



■約10km/h以下で障害物を認識している場合に作動。■エンジン出力を制限することで、急な発進を抑えます。■ハンドルを切った時、ターンシグナル(方向指示灯)を使用している時は、右左折の意志があると判断し、システムは作動しません。■ワイパーを高速で使用中は、誤発進抑制制御機能(後方)が停止します。ただし、誤発進抑制制御機能(前方)は作動します。■制動時には制限があります。一定時間アクセルペダルを踏み続けるとアクセル操作に応じて加速しますのでご注意ください。

前方約4m以内に障害物等があることをステレオカメラあるいはソナーセンサーが検知している時に、シフトポジションを「前進」にしたままブレーキペダルと間違えるなどが必要以上にアクセルペダルを踏み込んだ場合、急発進を抑制します。

後方約2～約3m先までに壁などの障害物等があることをソナーセンサーが検知している時に、シフトポジションを「後退」にしたままブレーキペダルと間違えるなどが必要以上にアクセルペダルを踏み込んだ場合、急発進を抑制します。

ペダルを踏み間違えた時、急発進を抑える



うっかり出遅れてもお知らせ 先行車発進お知らせ機能

信号待ちなどで前方のクルマが発進したことに気づかない時、音と表示でお知らせします。



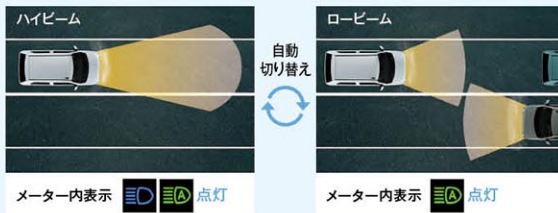
■ブレーキペダルを踏んでいる時に作動します(シフトポジションが[P]・[R]の時は作動しません。[N]の時はブレーキペダルを踏んでいなくても作動します)。■前方約10m以内の先行車が約3m以上進んで自車が止まったままだとシステムが判断した場合に作動します。

信号待ちでのうっかりを防止



切り替え操作の手間いらず オートハイビーム

前方の明るさを検知し、前方のクルマや対向車がない時等はヘッドランプをハイビームにし、遠くまで見通しを確保。ロービーム/ハイビームを手をわずらわせることなく自動で切り替えます。



■自車速度約25km/h以上で作動します。■ハイビーム・ロービームの切り替え自動制御には状況により限度があります。運転時には常に周囲の状況に注意し、状況に応じて手動で切り替えるなど、安全運転を心がけてください。

ハイ&ロービームを自動で切り替え、夜道で前方を見やすく

▲ ■スマートアシストⅢに頼った運転は絶対に行わないでください。スマートアシストⅢは、ドライバーの判断を補助し、事故被害の軽減を目的としています。脇見運転やぼんやり運転などドライバーの前方不注意を防止したり、悪天候時の視界不良下での運転を支援する装置ではありません。また、あらゆる状況での衝突を回避するものではありません。運転時は常に先行車や歩行者との距離や周囲の状況、運転環境に注意して必要に応じてブレーキペダルを踏むなど距離を保ち、安全運転を心がけてください。■スマートアシストⅢの認識性能・制御性能には限界があります。ドライバーの運転操作、急カーブ、急勾配、雨等の道路状況、および天候によっては、システムが作動しない、または作動が遅れる場合があります。■雪・濃霧・砂嵐の場合や、トンネル内、夜間、日射しの状況によってはステレオカメラ、ソナーセンサーが障害物などを正常に認識できず、適切に作動しない場合があります。■作動条件下であっても、システムが作動しない場合があります。■このほか、スマートアシストⅢについて重要な注意事項が記載されておりますので、詳しくは取扱説明書をご覧ください。■スマートアシストⅢの詳細は販売会社にお問い合わせください。

ダイハツ
車両取扱説明書
掲載ページ



https://www.daihatsu.co.jp/service/forisue/

Photo: G*SA Ⅲ 2WD。ボディカラーのシャイニングホワイトパール(W25)はメーカーオプション。装備のナビゲーションはディーラーオプション。最新仕様・設定については、販売会社におたずねください。

もしもの時も安心

Feeling Safe

「夜道での安心を広げるヘッドランプ。AUTO」にすれば、操作いらず。

ポイント 1

夕暮れになると自動で点灯

オートライト

周囲の明るさに応じて、ヘッドランプを自動的に点灯・消灯します。

遠くまで見通せる白く明るい光

BI-Angle LEDヘッドランプ
(マニュアルレベリング機能付)

低消費電力ながら明るい光を放つLEDを採用したヘッドランプです。



ポイント 2

ハイ&ロービームを自動で切り替え

オートハイビーム

前方のクルマや対向車がない時はヘッドランプをハイビームにし、遠くまで見通しを確保。対向車が走ってきた時には、自動的にロービームに切り替わります。



ポイント 3

消し忘れても自動で消灯

ヘッドランプ自動消灯システム

ヘッドランプをつけたままエンジンを切ってしまった場合、一定時間後、自動的に消灯し、バッテリー上がりを防ぎます。



Low beam



事故を未然に防ぐために。万一の時でも人を守るために。

暮らしに身近なクルマだから、安全をいちばん大切に。

SOFI

乗員にやさしい
安全インテリア

ここがポイント

軽で初*、乗る人みんなを守るように、
6つのエアバッグを全車に標準装備

SRSエアバッグ

前からの強い衝撃時に傷害を軽減するデュアル
SRSエアバッグのほか、車両側方からの衝撃を緩和
するSRSサイドエアバッグ(運転席/助手席)と、乗員
頭部側面への衝撃を緩和するSRSカーテンシールド
エアバッグ(前後席)を全車に標準装備しました。



1. デュアルSRSエアバッグ 2. SRSサイドエアバッグ(運転席/助手席) 3. SRSカーテンシールドエアバッグ(前後席)

衝突時、胸にかかる衝撃を減らす
シートベルトを全席に

プリテンショナー&フォースリミッター機構付
3点式ELRシートベルト(フロント/リヤ)

前からの強い衝撃を感知するとシートベルトを
瞬時に巻き取り拘束効果を高めるプリテンショナー
機構と、乗員の胸部への負担を緩和する
フォースリミッター機構を全席に採用しました。

全席のシートベルト締め忘れを警告

前席は警告灯と警告音、後席は警告灯で
着用を促します。

*標準装備としてデュアルSRSエアバッグとSRSサイドエアバッグ(運転席/助手席)と
SRSカーテンシールドエアバッグ(前後席)の組み合わせは軽で初採用。2018年
6月現在、ダイハツ工業(株)調べ。

- SRSは、Supplemental Restraint System [乗員保護補助装置]の略です。
- SRSエアバッグはシートベルトを補助する装置です。必ずシートベルトをご着用ください。なお、チャイルドシートを助手席に装着する際には、ご注意ください項目があります。必ず取扱説明書をご覧ください。■SRSエアバッグはいずれも衝突時の衝撃が弱い場合は作動しません。■写真は機能説明のためにSRSエアバッグが作動した状態を再現し、助手席をリクライニング状態にしたものです。
- SRSサイドエアバッグおよびSRSカーテンシールドエアバッグは前突、後突時は膨らまず、側突時のみ膨らみます。なお、実際の衝突時には衝突側のみに膨らみます。
- 写真は機能説明のためにボディの一部を切断したカットモデルです。
- SOFI(ソフィ)は、Safety-Oriented Friendly Interiorの略で、乗員にやさしく、より安全なインテリアを表した造語です。

TAF

進化した
衝突安全ボディ

欧州の衝突安全基準も余裕でクリアしたボディ
衝突安全ボディ(TAF(タフ))

スモールサイズでありながら衝撃吸収性能の
向上や強固なキャビンを実現。国内や欧州の
衝突安全基準を余裕をもってクリアし、
世界で実施されている厳しい試験法を
取り入れた衝突実験でも、
十分な生存空間を確保しています。

●TAF(タフ)は、Total Advanced Functionボディの略で、
総合的に衝突安全機能が進化したボディという意味の造語です。



歩行者への安全性も考えて

歩行者傷害軽減ボディ

万一の対人事故を考慮し、
クルマのフードやフェンダー、
ワイパーピボットなどの
各所に衝撃緩和装置や
衝撃吸収スペースを設け、
歩行者保護性能を
より高めています。

ACTIVE SAFETY

アクシデントを
未然に防ぐ
安全性

突然の横滑りが起きても、安定するように
VSC&TRC

VSCは急なハンドル操作や、滑りやすい路面での
コーナリング時に横滑りが発生した場合、ブレーキと
エンジン出力を自動的にコントロールしてクルマの
安定性を確保。TRCは発進・加速時にタイヤの
空転を抑えて、アクセル操作を容易にします。

●VSC=Vehicle Stability Control ●TRC=Traction Control
■VSC&TRCを通信しないでください。VSC&TRCが作動した状態でも車両の
安定性の確保には限界があります。無理な運転をせず、安全運転を心がけてください。

急ブレーキ時、車輪のロックを防止
ABS(EBD機能付)

滑りやすい路面での急ブレーキ時に車輪ロックを
防ぐABS。前後左右輪にブレーキ力を最適に配分し、
常に安定した制動力を生むEBD機能付です。

●EBD=電子制御制動力配分システム。
■ABSは、タイヤ性能の限界を超えた状態では制御できません。
また、制動距離を短縮することはできません。

急ブレーキを、後ろのクルマにお知らせ
エマーゲンシーストップシグナル

約60km/h以上で走行中に強くブレーキを踏んだ
場合、ブレーキランプ点灯と同時にハザードランプが
自動で高速点滅して、後続車に注意を促します。

不安な坂道発進もスムーズに
ヒルホールドシステム

登り坂での発進時、ブレーキからアクセルにペダルを
踏み替える時に、クルマの後退を防ぎます。



■画面はイメージです。Photo: G*SA III 2WD。装備のナビゲーションはディーラーオプション。最新の仕様・設定については、販売会社におたずねください。

いろいろな気くばり装備があつて、うれしい。
手の届く範囲に使いやすい工夫がいろいろあるから、気持ちよく過ごせます。

ここがポイント

バッグや飲み物、
すぐ脇にちよい置き

バッグなどが手近に収まり、お財布
などもスマートに取り出せます。

センターコンソールトレイ(カップホルダー2個)



ここがポイント

2人分のスマートフォンや
タブレットも同時に充電

USB電源ソケット(2口)

[G'SA III*に標準装備]

■USB電源ソケットは充電以外には使用できません。
また、ナビとの連動はありません。USBは2.1A充電対応。

たくさん買つても、たっぷり積める

後席を倒せば、広々としたラゲージスペースが出現。

リヤシート一体可倒機構



4人乗車時

2人乗車時



1. 据込み式インパネドリンクホルダー(運転席)
2. グローブボックス
3. ショッピングフック(助手席前)
4. ショッピングフック(助手席シートバック)
[G'SA III*に標準装備]
5. ドアポケット(フロント)
6. ドアポケット&ボトルホルダー(リヤ)
[パニティミラーはG'SA III*に標準装備]
7. サンバイザー(パニティミラー(運転席/助手席) &
チケットホルダー(運転席))
[パニティミラーはG'SA III*に標準装備]
8. 助手席シートアンダートレイ
ディーラーオプション



ここがポイント

日焼けはもちろん、ジリジリとしたお肌への刺激もカット

正面のフロントウインドウガラスに加え、フロントドアガラスも紫外線を約99%[※]カット。また、暑さを生む赤外線も効果的に遮断します。

●UV=Ultraviolet Rays(紫外線) ●IR=Infrared Rays(赤外線)

スーパーUV&IRカットガラス
(フロントウインドウ/フロントドア*)

*G'SA IIIに標準装備。L'SA IIIは、UVカットガラス(フロントドア)が標準装備になります。



ここがポイント

寒い日でも、カラダ全体をつつむように、じんわりあたたか

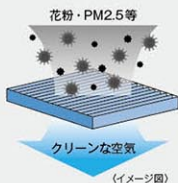
座面と背もたれの両方をあたため、冬場などでも心地よく運転できます。

シートヒーター(運転席/助手席)

[G'SA IIIに標準装備]

車内の空気、いつもきれい

帯電フィルターの採用により、高い集塵効果で、花粉やPM2.5もキャッチ[※]します。



スーパークリーンエアフィルター

[G'SA IIIに標準装備]

- 2.0 μ m粒子を約90%、0.3-0.5 μ m粒子を約30%キャッチ[※]。
- 数値は、フィルターの性能試験に基づく性能であり、実際の性能とは異なります。
- このフィルターでは0.3 μ m未満の微小粒子状物質については、除去の確認ができません。また、空気中の有害物質のすべてを除去できるものではありません。
- PM2.5とは2.5 μ m以下の微小粒子状物質の総称です。

夜でもスピードがはっきり分かる

夜間、スピードメーターの盤面が発光し、速度の数字がシルエットでくっきりと見えます。

単眼メーター(盤面発光・メッキメーターリング付)

[G'SA IIIに標準装備] ■写真はG'SA III



日中

■G'SA IIIは日中も発光します。



夜間

開閉がラクなバックドア

電気スイッチ式のオープナーを採用。樹脂製の軽いバックドアと合わせて、開け閉めもラクです。

スイッチ式バックドアオープナー



燃費やメンテナンス時期などを分かりやすくお知らせ

スピードメーターの右にある大きな液晶画面に、燃費のほかメンテナンス時期など、多彩な情報を文字やイメージで表示します。

TFTマルチインフォメーションディスプレイ

[G'SA IIIに標準装備]



平均燃費

●TFT=Thin Film Transistor(薄膜トランジスタ)

航続可能距離



誕生日

お誕生日おめでとうございます



メンテナンス情報

車検を受けてください

※ダイハツ工業(株)調べ。■写真は機能説明のために各ランプを点灯したものです。実際の走行状態を示すものではありません。■平均燃費は表示例としてG'SA III 2WDのJC08モード走行燃費(国土交通省審査値)の数値を使用しています。■写真は機能説明のためにボディの一部を切断したカットモデルです。■写真の小物類は撮影のために用意したものです。■走行中に収納したものが運転の支障とならないように、しっかりと収納または固定してください。■装備類の詳細は、P.35の主要装備一覧表をご覧ください。Photo:G'SA III 2WD。ボディカラーはセラミックグリーンメタリック(G61)。



SWEETSTYLE

女の子っぽい可愛らしさ。
キュートなものに、つい気持ちがはずんじゃう。



Elegantstyle

大人っぽい落ち着き。
艶やかで上品なテイストに胸がときめく。



COOLSTYLE

凛とした精悍さ。
知的で洗練されたシブさに心が響く。



パールホワイトで彩った
スイートなスタイル。



ブラックをアクセントに
都会的でクールなスタイル。

SWEETSTYLE

スイートスタイル

アナザースタイルパッケージ(スイートスタイル)

- ロアスカートバック(パールホワイト)※1
- フルホイールキャップ(パールホワイト塗装) ●ドアアウターハンドル(パールホワイト塗装)
- ドアミラー(パールホワイト塗装)
- 本革巻シフト(シルバー加飾付)

※1:フロントロアスカート/サイドロアスカート/リアロアスカートのセットとなります。

Total 100,650円 [消費税抜き 91,500円(本体価格 81,600円+標準取付費9,900円)]

■設定グレード G"SA III" ●車両ご注文時にご指定ください。●パッケージ全体にてご注文ください。

G61 ☆	セラミック グリーン メタリック	T22	ライトローズ マイカ メタリック	B87 ☆	レイク ブルー メタリック	R59	プラムブラウン クリスタル マイカ*	T34	サンドベージュ メタリック
----------	------------------------	-----	------------------------	----------	---------------------	-----	--------------------------	-----	------------------

■☆はデザインフィルムトップのメーカーオプション設定もごさいませ。ボディカラーの詳細につきましては、P.29-30をご覧ください。
Photo:G"SA III" 2WD。ボディカラーはサンドベージュメタリック(T34)。アナザースタイルパッケージ(スイートスタイル)。装着のナビゲーションはディーラーオプション。最新の仕様・設定については、販売会社におたずねください。



Elegantstyle

エレガントスタイル

アナザースタイルパッケージ(エレガントスタイル)

- ガーニッシュバック(メッキ調)※2
- ドアミラーガーニッシュ(メッキ) ●フルホイールキャップ(メタル調シルバー)
- 本革巻ステアリング(ステアリングスイッチ付)※3
- 本革巻シフト(シルバー加飾付)

※2:フロントガーニッシュ/サイドガーニッシュ/バックドアガーニッシュのセットとなります。

※3:ディーラーオプション単品での設定はありません。またステアリングはブラックとなります。

Total 95,524円 [消費税抜き 86,840円(本体価格 77,600円+標準取付費9,240円)]

■設定グレード G"SA III" ●車両ご注文時にご指定ください。●パッケージ全体にてご注文ください。

X07	ブラックマイカ メタリック	W25	シャイニング ホワイトパール*	R59	プラムブラウン クリスタル マイカ*	R67	ファイアー クォーツレッド メタリック
-----	------------------	-----	--------------------	-----	--------------------------	-----	---------------------------

■エレガントスタイルにはデザインフィルムトップのメーカーオプション設定はごさいませ。
Photo:G"SA III" 2WD。ボディカラーのプラムブラウンクリスタルマイカ(R59)はメーカーオプションで22,000円高(消費税込み)。アナザースタイルパッケージ(エレガントスタイル)。装着のナビゲーションはディーラーオプション。最新の仕様・設定については、販売会社におたずねください。



華やかな輝きと質感をまとった
エレガントなスタイル。

COOLSTYLE

クールスタイル

アナザースタイルパッケージ(クールスタイル)

- ストライプバック(ブラック)※4 ●インテリアパネル(ピアノブラック調) ●ドアアウターハンドル(ブラックマイカメタリック)
- ドアミラー(ブラックマイカメタリック) ●フルホイールキャップ(ブラックマイカメタリック) ●本革巻ステアリング(ステアリングスイッチ付)※5
- 本革巻シフト(シルバー加飾付) ●助手席レジスターパネル(ブラック) ●オーディオクラスター(ブラック)

※4:ピストンストライプ/フロントバンパーストライプのセットとなります。

※5:ディーラーオプション単品での設定はありません。またステアリングはブラックとなります。

Total 91,388円 [消費税抜き 83,080円(本体価格 67,900円+標準取付費15,180円)]

■設定グレード G"SA III" ●車両ご注文時にご指定ください。●パッケージ全体にてご注文ください。

G61	セラミック グリーンメタリック	B87	レイクブルー メタリック	W25	シャイニング ホワイトパール*
-----	--------------------	-----	-----------------	-----	--------------------

■クールスタイルにはデザインフィルムトップのメーカーオプション設定はごさいませ。
Photo:G"SA III" 2WD。ボディカラーはセラミックグリーンメタリック(G61)。アナザースタイルパッケージ(クールスタイル)。装着のナビゲーションはディーラーオプション。最新の仕様・設定については、販売会社におたずねください。



★シャイニングホワイトパール(W25)、プラムブラウンクリスタルマイカ(R59)のメーカー希望オプション価格は、22,000円(消費税抜き20,000円)となります。
■個別の装備を個別に注文される場合は、設定グレード/設定色以外や車両注文後でも装着可能ですが、パッケージ価格は適用されません。
■適用・装着に関する条件・注意事項につきましては、販売会社にお問い合わせください。■表示価格は2021年9月現在の店頭渡しメーカー希望小売価格(消費税込み)です。■価格はメーカー希望オプション価格(消費税込み)で参考価格です。価格は販売会社が独自に定めていますので、詳しくは販売会社におたずねください。■標準取付費は新車への取付標準価格であり、車両の状態や販売会社により異なる場合があります。 ■その他詳しくは、別冊の「アクセサリーカタログ」をご覧ください。

3つの気分でコーディネートした、トコットのアナザースタイル





自分らしさを映す色を身に着ける。
 素敵に感じる色で身の回りを彩る。
 雑貨など暮らしのアイテムを
 選ぶ時のようなときめきが
 トコットにはあります。



Body Color

デザインフィルムトップ (キャンバス地調/アイボリー) [G*SA IIIにメーカーオプション]

布のような素材感と
 触感にこだわったフィルムで、
 個性的な2トーンカラーを
 演出します。

メーカー希望オプション価格
44,000円 (消費税抜き40,000円)

※シャイニングホワイトパール(W25)+デザインフィルムトップのメーカー希望オプション価格は、66,000円(消費税抜き60,000円)となります。

■詳しい設定は、P.35の主要装備一覧表をご覧ください。



素材写真(原寸大)



セラミックグリーンメタリック (G61)



レイクブルーメタリック (B87)



ライトローズマイカメタリック (T22)

Mono Tone



シャイニングホワイトパール (W25) ★



サンドベージュマイカメタリック (T34)



ブライトシルバーメタリック (S28)



ファイアークォーツレッドメタリック (R67)



ブルムブラウンクリスタルマイカ (R59) ★



ブラックマイカメタリック (X07)

★シャイニングホワイトパール(W25)、ブルムブラウンクリスタルマイカ(R59)のメーカー希望オプション価格は、22,000円(消費税抜き20,000円)となります。

12通りのカラーバリエーションで、色選びがもっと楽しくなる

Design Film Top

ボディカラーとの組み合わせがアクセントとなり、個性を表現できます。



セラミックグリーンメタリック (G61)
+デザインフィルムトップ
(キャンバス地調/アイボリー)



レイクブルーメタリック (B87)
+デザインフィルムトップ
(キャンバス地調/アイボリー)



シャイニングホワイトパール (W25)★
+デザインフィルムトップ
(キャンバス地調/アイボリー)

Lineup



G"SA III"



L"SA III"



■車両によっては自動車重量税などの軽減措置を受けることができます。詳しくはエコカー減税紹介ページ (<https://www.daihatsu.co.jp/learning/tax/green/>) をご確認ください。または販売会社におたずねください。





駆動方式	トランスミッション	メーカー希望小売価格	北海道地区メーカー希望小売価格
2WD	CVT	1,254,000円 (消費税抜き 1,140,000円)	1,270,500円 (消費税抜き 1,155,000円)
4WD	CVT	1,386,000円 (消費税抜き 1,260,000円)	1,386,000円 (消費税抜き 1,260,000円)

Photo: G'SA III 2WD。ボディカラーはセラミックグリーンメタリック (G61)。



駆動方式	トランスミッション	メーカー希望小売価格	北海道地区メーカー希望小売価格
2WD	CVT	1,162,700円 (消費税抜き 1,057,000円)	1,179,200円 (消費税抜き 1,072,000円)
4WD	CVT	1,294,700円 (消費税抜き 1,177,000円)	1,294,700円 (消費税抜き 1,177,000円)

Photo: L'SA III 2WD。ボディカラーはライトローズマイカメタリック (T22)。

リサイクル料金 (全車)
7,880円

■価格はメーカー希望小売価格 (消費税込み) で参考価格です。価格は販売会社が独自に定めていますので、詳しくは販売会社におたずねください。■価格はスペアタイヤ&タイヤパンク応急修理セットおよびタイヤ交換用工具付の価格です。■北海道地区の価格には寒冷地仕様が含まれます。■保険料、税金 (消費税を除く)、登録料等の諸費用は別途申し受けます。■オプションおよび取付費はメーカー希望小売価格には含まれません。■写真は機能説明のために各ランプを点灯したものです。実際の走行状態を示すものではありません。■写真は機能説明のためにボディの一部を切断したカットモデルです。■自動車リサイクル法の施行により、リサイクル料金が別途必要となります。詳しくは販売会社におたずねください。

Grade Guidance グレード別の主な標準装備差

ミラトコットグレードガイド

		G"SA III"	L"SA III"
エクステリア	14インチフルホイールキャップ	 2トーンカラード〔TOCOT〕アルファベットエンブレム付	 〔TOCOT〕アルファベットエンブレム付
	カラードドアミラー	オート格納式(キーフリー運動)(2WD) オート格納式ヒーター付(キーフリー運動)(4WD)	鏡面可動式(手動)
	スモークドガラス	●(リヤドア/バックドアウィンドウ)	—
インテリア	単眼メーター	 顔面発光(メッキメーターリング付)	
	マルチインフォメーションディスプレイ	 TFT液晶	
	インパネガーニッシュ	 セラミックホワイト	 布目調ベージュ
	ウレタンステアリングホイール	 メッキオーナメント/シルバー加飾付	 メッキオーナメント付
	インパネ・ドアまわり	 ファブリックドアトリム表皮* ※フロントのみ メッキシフトレバーボタン/ メッキシフトベゼル メッキインナードアハンドル メッキエアコンレジスターブ	 ドアトリム シフトレバーボタン/ シフトベゼル インナードアハンドル エアコンレジスターブ
フロントセパレートシート	 ヘッドレスト別体型 フルファブリックシート表皮 (コンビネーションカラー・バイビंग付)	 ヘッドレスト一体型 フルファブリックシート表皮 (コンビネーションカラー)	
シートまわり	シートヒーター(運転席/助手席) 運転席シートリフター/チルトステアリング	チルトステアリング	
キー	キーフリーシステム(イモビライザー(国土交通省認可品)機能付・リクエストスイッチ付(運転席/助手席/バックドア))	キーレスエントリー	
快適装備	エアコン	 オート(プッシュ式) スーパークリーンエアフィルター	 マニュアル(ダイヤル式) クリーンエアフィルター
	その他	パノラマモニター対応純正ナビ装着用アップグレードバック スーパーUV&IRカットガラス(フロントドア)	UVカットガラス(フロントドア)
全グレード共通装備		         	

パワフルでクリーンな先進の<TOPAZ NEO(トパーズ ネオ)エンジン>

TOPAZ NEO ●TOPAZはTop from A to Zの時、パワー、エコロジー、信頼性など、すべての面でトップレベルをめざしたパワーユニットという意味の造語です。

ツインカムDVVT3気筒12バルブエンジン

最高出力(ネット) 最大トルク(ネット)
38kW[52Ps]/6,800rpm 60N・m[6.1kgf・m]/5,200rpm

★★★★★
自動車力3年
連続受賞

★★★★★
2023年自動車
力賞

29.8 km/L (2WD車) JC08モード 燃料消費率*1(国土交通省審査値)	27.0 km/L (4WD車) JC08モード 燃料消費率*1(国土交通省審査値)
22.6 km/L (2WD車) WLTCモード 燃料消費率*1*2(国土交通省審査値)	21.5 km/L (4WD車) WLTCモード 燃料消費率*1*2(国土交通省審査値)

市街地モード*2	19.4km/L	市街地モード*2	17.5km/L
郊外モード*2	24.4km/L	郊外モード*2	23.1km/L
高速道路モード*2	23.8km/L	高速道路モード*2	22.7km/L

※1:燃料消費率は定められた試験条件での値です。お客様の使用環境(気象、渋滞等)や運転方法(急発進、エアコン使用等)に応じて燃料消費率は異なります。
 ※2:WLTCモードは、市街地、郊外、高速道路の各走行モードを平均的な使用時間配分で構成した国際的な走行モードです。市街地モードは、信号や渋滞等の影響を受ける比較的低速な走行を想定し、郊外モードは、信号や渋滞等の影響をあまり受けない走行を想定、高速道路モードは、高速道路等での走行を想定しています。

人とクルマと自然が、いつまでもいい関係になれるように

ダイハツは、企画・開発から生産・物流・販売、走行、廃棄に至るすべての段階で、「人」と「環境」に配慮したクルマづくりをめざしています。クルマそのものの低燃費化、低公害化を高次元で実現することはもちろん、ダイハツ工業全体でISO14001*3の認証を取得するなど、さまざまな角度から環境保全対策を推進しています。

環境負荷物質の低減

廃棄時に漏出する恐れがある環境負荷物質(鉛、水銀、六価クロム、カドミウム)の削減は、日本自動車工業会(自工会)の目標を達成しています。

ミラ トコット の環境仕様

基礎情報	5BA-LA550S		5BA-LA560S	
	GBVF	GBMF	GBVF	GBMF
エンジン 型式	KF型		KF型	
総排気量 (cc)	658		658	
使用燃料	無鉛レギュラーガソリン			
駆動装置 駆動方式	2WD		4WD	
変速機	CVT		CVT	
燃料消費率*4	29.8 (km/L)		27.0 (km/L)	
CO ₂ 排出量 (g/km)	78		86	
参考:燃費基準*5達成	2020年度燃費基準+20%達成		2020年度燃費基準+10%達成	
WLTCモード	22.6 (km/L)		21.5 (km/L)	
※6 都市モード(km/L)	19.4		17.5	
※6 郊外モード(km/L)	24.4		23.1	
※6 高速モード(km/L)	23.8		22.7	
CO ₂ 排出量 (g/km)	103		108	
参考:燃費基準*5達成	2030年度燃費基準75%達成			
排出 適合規制・認定レベル	平成30年基準排出ガス50%低減レベル*7			
規制値・CO	1.15			
認定値・NMHC	0.05			
規制値・NOx	0.025			
参考 環境対応車普及促進税制適合	—			
グリーン購入法適合	—			
適合騒音規制レベル	加速走行騒音規制値:70dB-A			
エアコン冷媒の種類(GWP値*8)/使用量 (g)	HFO-1234yf(1*9)/290			
車室内VOC*10	自工会自主目標達成(厚生労働省室内濃度指針値以下)			
環境負荷物質削減	鉛*1 自工会2006年目標達成(1996年比1/10以下) 水銀*2 自工会目標達成(2005年1月以降使用禁止) 六価クロム 自工会目標達成(2008年1月以降使用禁止) カドミウム 自工会目標達成(2007年1月以降使用禁止)			
リサイクル/リサイクルし易い材料を使用した部品	インストルメントパネル、ガウンツッシュ、ドアトリム、フロントバンパーなど			
環境への取り	フェンダーエクステンション など			
組 込 部 品	樹脂、ゴム部品への材料表示			
組 込 部 品	電子基板、電子部品のほとんど、圧電素子に使用			

*3:国際標準化機構(ISO)が1996年に制定したマネジメント(EMS)の国際規格。環境負荷を継続的に低減できるシステムを構築した企業、自治体の組織などに認証が与えられます。*4:国土交通省審査値。燃料消費率は定められた試験条件での値です。お客様の使用環境(気象、渋滞等)や運転方法(急発進、エアコン使用等)に応じて燃料消費率は異なります。*5:省工法に基づき定められている燃費目標基準。*6:WLTCモードは、市街地、郊外、高速道路の各走行モードを平均的な使用時間配分で構成した国際的な走行モードです。市街地モードは、信号や渋滞等の影響を受ける比較的低速な走行を想定し、郊外モードは、信号や渋滞等の影響をあまり受けない走行を想定、高速道路モードは、高速道路等での走行を想定しています。*7:WLTCモード走行。*8:GWP=Global Warming Potential(地球温暖化係数)。*9:フロ法において、乗用車用エアコン冷媒は、2023年度以降、環境影響度を製造者等ごとに出荷台数で加重平均した値が目標値150gを上回らないことが求められています。*10:厚生労働省が2002年1月に定めた指定物質で自動車に関する物質の指針値。*11:Eco-VAS=Eco-Vehicle Assessment System(自動車環境総合評価システム)。*12:LCA=Life Cycle Assessment。

ミラ トコットは全車がエコカー減税対象車

ミラ トコットはエコカー減税(環境対応車普及促進税制)に適合。
 エコカー減税(環境対応車普及促進税制)の適合車は、ご購入時に自動車重量税の軽減措置が受けられます(2023年4月30日まで)。詳しくは販売会社におたずねください。

停車前アイドリングストップ「エコアイドル」

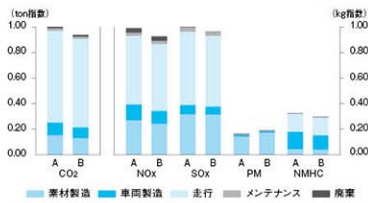
クルマが止まる少し前からエンジンを自動で止め、いっそう低燃費をもたらします。

Eco-VAS*11/LCA*12による環境負荷の削減

ダイハツでは2006年からEco-VASを導入し、環境負荷物質、リサイクル、LCA等の6つの環境目標を設定して開発を進めています。LCAでは素材製造から生産、走行、廃棄に至るライフサイクルすべてにおけるエネルギーの使用量や、CO₂などの環境への排出を評価し削減に努めています。



LCAの実施結果



NOx:窒素酸化物(Nitrogen Oxide)
 SOx:硫黄酸化物(Sulfur Oxide)
 PM:粒子状物質(Particulate Matter)
 NMHC:非メタン炭化水素(Non Methane Hydrocarbons)

■自動車の生産走行距離10万km(10年)を、JC08モードで走行した場合の結果です。
 ■ダイハツではLCAにより相対的な環境メリットを確認することを目的としているため、評価結果は指数で示しています。また、CO₂はtonレベル、それ以外の項目はkgレベルで排出されますので、指数で示しています。

グレード	G*SA III*	L*SA III*	メーカー希望オプション価格	全車標準装備
デザインフィルムトップ(キャンバス地調/アイボリー) (ルーフ/バックドアアッパー/フロントバンパー・Dラッピング)			44,000円 (消費税抜き 40,000円) ※1	●ハイマウントLEDストップランプ
カラードバンパー(フロント/リヤ)				
シルバードアアウターハンドル				
エ ク ス テ リ ア 灯 火 器	カラードアミラー	オート格納式(キーフリー連動) オート格納式ヒーター(キーフリー連動) 鏡面可動式(手動)	2WD 4WD	
	スーパーUV&IRカットガラス(フロントウインドウ)			
	スーパーUV&IRカットガラス(フロントドア)			
	UVカットガラス(フロントドア)			
	スモークガラス(リヤドア/バックドアウインドウ)			
	[TOCOT]アルファベットエンブレム(フロントフェイス)			
	ルーフアンテナ(可倒式)			
	Bi-Angle LEDヘッドランプ(マニュアルレベリング機能・オートライト付)			
	リヤコンビネーションランプ(LEDストップランプ)			
	ヘッドランプ自動消灯システム			
	フロントセ/レシート	ヘッドレスト別体型 ヘッドレスト一体型		●リヤヘッドレスト ●リヤシート一体可倒機構 ●インパネセンターシフト ●アクセリソケット(12V) ●トアポケット(フロント) ●アポケット&ホルダー(リヤ) ●グローブボックス ●ラゲージアンダーボックス ●フットレスト
	フルファブリックシート表皮(コンビネーションカラー)		バイピング付 ※2	
	シートヒーター(運転席/助手席)			
	運転席シートリフター			
	単眼メーター		全面発光(メッキメーターリング付)	
	TFTマルチインフォメーションディスプレイ (燃費スコア・アイドリングストップ時間・ガソリン節約量・発電状態 表示・平均燃費・航続可能距離・外気温・メンテナンス情報 など)			
	マルチインフォメーションディスプレイ (アイドリングストップ時間・アイドリングストップ積算時間・平均燃費・ 航続可能距離・外気温・スマートアシスト故障・停止警告) ※3			
	ステアリングホイール	ウレタン(メッキオーナメント付) ウレタン(メッキオーナメント付)		
	イン テ リ ア	チルトステアリング インパネガーニッシュ(セラミックホワイト) ファブリックアトリム表皮 ※4 メッキインナードアハンドル メッキシフトレバーボタン メッキシフトベゼル メッキエアコンレジスターノブ 掘込み式インパネドリンクホルダー(運転席) センターコンソールトレイ(カップホルダー2個) フロントパーソナルランプ ルームランプ ショピングフック		
	サンバイザー	助手席シートバック 助手席前 バニティミラー(運転席/助手席)& チケットホルダー(運転席) チケットホルダー(運転席)	LED	
	USB電源ソケット(2口)			
	足踏式パーキングブレーキ			
	格納式アシストグリップ(助手席/後席)			
	助手席シートアンダートレイ			
	衝突回避支援システム*スマートアシストIII* (衝突回避支援ブレーキ機能(対車両・対歩行者)、 衝突警報機能(対車両・対歩行者)、車線逸脱警報機能、 誤発進抑制制御機能(前方・後方)、 先行車発進お知らせ機能、オートハイビーム)			●衝突安全ボディ(TAF) ●デュアルSRSエアバッグ ●ABS(EBD機能付) ●アキシオンセンサー&フォースリミッター 機構付フロント点式ELRシートベルト ●アキシオンセンサー&フォースリミッター 機構付リヤ3点式ELRシートベルト ●ISOFIX対応チャイルドシート固定 バー&トップテザーアンカー(後席) ●燃料残量警告灯 ●リヤウインドウデフォッガー ●エマージェンシーストップシグナル ●ヒルホールドシステム
	コーナセンサー(フロント4個/リヤ2個、接近お知らせ表示付)			
	SRSサイドエアバッグ(運転席/助手席)& SRSカーテンシールドエアバッグ(前後席)			
	VSC&TRC			
	フロントワイパー	車速感応式間欠タイプ 間欠タイプ		
	リヤス電動リヤワイパー		2WD 4WD	
	セキユリテアラーム		2WD 4WD	
	シートベルト締め忘れ警告灯(運転席/助手席/後席)・ 警告音(運転席/助手席)			
	プッシュボタンスタート			
	キーフリーシステム(イモビライザー(国土交通省認可品)機能付・ リクエストスイッチ付(運転席/助手席/バックドア))			●フェーエリッドオープン ●電動式マウスステアリング ●ワンタッチタンシグナル機能付 方向指示スイッチ ●スイッチ式バックドアオープナー
	キーレスエントリー			
	車速感応式オートワードアロック(全ドア)			
	パワウインドウ (運転席ドアスイッチ照明付・運転席後込み防止機構付)			
	エアコン	オート(プッシュ式) マニュアル(ダイヤル式)		
	スーパークリーンエアフィルター			
	クリーンエアフィルター			
	リヤヒーターダクト		4WD 4WD	
	オーディオレス ※7			
	16cmフロントスピーカー			
	パワラモニター対応純正ナビ装置用アップグレードパック(ステアリング スイッチ(オーディオ操作作用)・フロントカメラ、サイドカメラ、バックカメラ (トワ&フロントビュー/フロントワイドビュー/フ&ライトサイドビュー/トワ& リヤビュー/リアサイド&リヤビュー/リヤワイドビュー)・16cmリヤスピーカー ・GPSアンテナ・フルセグTVフィルムアンテナ用ハーネス) ※7 ※8			
	純正ナビ装置用アップグレードパック (ステアリングスイッチ(オーディオ操作作用)・バックカメラ・16cmリヤスピーカー ・GPSアンテナ・フルセグTVフィルムアンテナ用ハーネス) ※7 ※8		25,300円 (消費税抜き 23,000円)	
	14インチ2トンカラードフルホイールキャップ ([TOCOT]アルファベットエンブレム付)			●スペアタイヤレス&タイヤレック 応急修理セット
	14インチフルホイールキャップ ([TOCOT]アルファベットエンブレム付)			
	往 復 寒 冷 地 仕 様	※5 ※9	2WD 4WD	16,500円(消費税抜き 15,000円)

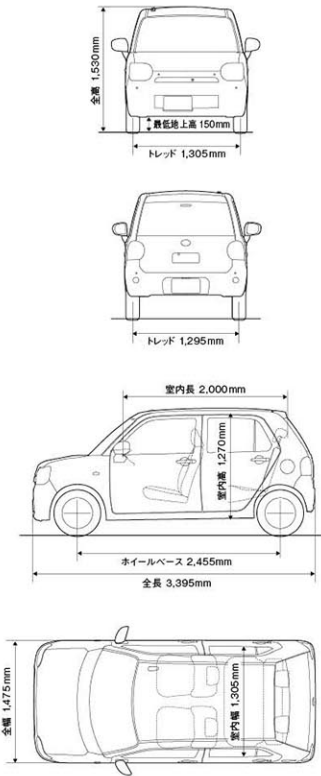
※1:セリックグリーンメタリック(B61)、レイクブルーメタリック(B67)、シャイニングホワイトパール(W25)選択時にデザインフィルムトップをお選びいただけます。また、シャイニングホワイトパール(W25)+デザインフィルムトップのメーカー希望オプション価格は、66,000円(消費税抜き60,000円)となります。 ※2:バイピングはフロントシートのみとなります。 ※3:スマートアシスト故障/停止警告の機能はスマートアシストIII装着車に表示されます。 ※4:フロントのみとなります。 ※5:2WD車で寒冷地仕様を選んだ場合、リヤス電動リヤワイパー付となります。単独での選択はできません。 ※6:セキユリテアラームは、室内プザー警告、ハザードランプ点滅、ホーン警告機能が働きます。 ※7:オーディオレスは、ワイドサイズ(200mm)対応となります。オーディオなどの取り付けの際は、別途取付部品が必要となります。詳しくは販売会社におたずねください。 ※8:パワラモニター対応純正ナビ装置用アップグレードパック、[純正ナビ装置用アップグレードパック]は、純正以外のナビゲーションを装着した場合、動作の保証は致し兼ねます。 ※9:寒冷地での使用を考慮して、信頼性・耐久性の向上を図っております(エンジンクールダウン速度50%)。なお、北海道地区には寒冷地仕様を標準装備となります。 ■価格はメーカー希望オプション価格(消費税込)を参考価格です。価格は販売会社が独自に定めていますので、詳しくは販売会社におたずねください。

ミラ トコット寸法図

車種：G*SA III* (2WD)

エコカー減税(環境対応車普及促進税制)適合車

ミラ トコット 主要諸元表



駆動方式 アレード	2WD		4WD	
	G*SA III*	L*SA III*	G*SA III*	L*SA III*
車名・型式	ダイハツ5BA-LA560S		ダイハツ5BA-LA560S	
車種記号	GBVF	GBMF	GBVF	GBMF
CVTインバネセンターシフト				
寸法・重量	mm		mm	
全長	1,530		1,540	
全幅	1,305		1,305	
全高	1,530		1,540	
室内	2,000		2,000	
長	1,305		1,305	
幅	1,270		1,270	
高	2,455		2,455	
ホイールベース	1,305		1,300	
トレッド	1,295		1,265	
前	150		160	
後	720		790	
最低地上高	150		160	
車両重量	720		790	
乗車定員	4		4	
性能	燃料消費率		燃料消費率	
燃料消費率	29.8		27.0	
(国土交通省審査値) km/L				
燃料消費率	22.6		21.5	
(国土交通省審査値) km/L				
市街地モード	18.4		17.5	
郊外モード	24.4		23.1	
高速道路モード	23.8		22.7	
主要燃費向上対策	自動無段変速機:CVT、ロックアップ機構付トルコン、可変バルブタイミング、オルタネータ回生制御、アイドリングストップ装置			
最小回転半径	4.4			
エンジン	型式			
種類	KF型			
総排気量	水冷直列3気筒12バルブDOHC横置			
内径×行程	658			
圧縮比	63.0×70.4			
最高出力(ネット)	11.3			
最大トルク(ネット)	38[52]/6,800			
燃料供給装置	60[6.1]/5,200			
使用燃料およびタンク容量	EFI(電子制御式)燃料噴射装置			
駆動方式	FF(前2輪駆動)		フルタイム4WD(4輪駆動)	
ミッション	クラッチ形式			
変速比	3要素1段2相形(ロックアップ機構付)			
前進	3.327~0.628			
後退	2.230			
最終減速比	4.272			
ステアリング形式	ラック&ピニオン			
ブレーキ形式	前		後	
ブレーキ形式	ディスク		ベンチレーテッドディスク	
駐車ブレーキ	リフティング・トレーリング			
サスペンション形式	機械式後2輪制動			
前	マクファーソン・ストラット式コイルスプリング			
後	トーションビーム式コイルスプリング		3リンク式コイルスプリング	
タイヤ	前後			
前後	155/65R14 75S			

エコカー減税(環境対応車普及促進税制)の適合車は、ご購入時に自動車重量税の軽減措置が受けられます(2023年4月30日まで)。詳しくは販売会社におたずねください。
 ■[]内は従来の表示で参考値です。■燃料消費率は定められた試験条件での値です。お客様の使用環境(気象、渋滞等)や運転方法(急発進、エアコン使用等)に応じて燃料消費率は異なります。
 ■WLTCモードは、市街地、郊外、高速道路の各走行モードを平均的な使用時間配分で構成した国際的な走行モードです。市街地モードは、信号や渋滞等の影響を受ける比較的低速な走行を想定し、郊外モードは、信号や渋滞等の影響をあまり受けない走行を想定、高速道路モードは、高速道路等での走行を想定しています。■DVT、キーアードシステム、eco IDLE、スマートアシストはダイハツ工業株式会社の登録商標です。■EFI、VSC、TRCはトヨタ自動車株式会社の登録商標です。■道路運送車両法による自動車型式指定申請番号値 ■製造事業者:ダイハツ工業株式会社

らしく、ともに、軽やかに

Light YOU up

—— ブランドビジョン ——

ダイハツグループは、世界中の一人ひとりが
自分らしく、軽やかに輝くモビリティライフを広げます。



本カタログに記載の価格は、消費税率10%に基づく価格です。

お問い合わせ、ご相談はお近くの販売会社または、
下記お客様コールセンターまで。

ダイハツお客様コールセンター
フリーコール ☎0800-500-0182

受付時間 9:00～17:00
〒563-8651 大阪府池田市ダイハツ町1-1



弊社におけるお客様の個人情報の取扱いについては、
ダイハツ工業株式会社ホームページにて掲載しております。
(<https://www.daihatsu.com/jp/privacy.html>)

ダイハツ純正メンテナンス品のご紹介

アミックスエンジンオイル

■ダイハツ車の性能を十分に発揮するよう専用開発された純正オイルです。



eco IDLE付車専用バッテリー

■eco IDLE付車専用として、エコ発電制御に適した専用バッテリーです。



アミックスCVTフルード

■ダイハツ車のCVT専用フルードです。



保証制度の充実

保証には〈一般保証〉と〈特別保証〉があります。
いずれも期間と走行距離に応じて、あなたの愛車をお守りいたします。

〈一般保証〉新車登録から3年間、またはその期間内の6万kmまで。

〈特別保証〉新車登録から5年間、またはその期間内の10万kmまで。

*詳しい保証内容につきましては、保証書あるいは販売会社にてご確認ください。

●シートベルトはしっかりと。お子様にはチャイルドシート。 ●軽自動車にも保管場所が必要です。

●このカタログの仕様は改良のため予告なく変更することがあります。 ●写真は撮影条件、印刷インキの性質などから、実際の色とは異なって見えることがあります。

●一部の写真は合成です。 ●写真の液晶画面はハメコミ合成です。 ●交通法規を守り安全運転に心がけましょう。 ●本カタログの内容は2022年12月現在のものです。

ダイハツ工業株式会社

〒563-8651 大阪府池田市ダイハツ町1-1

13150390A2212 TK

